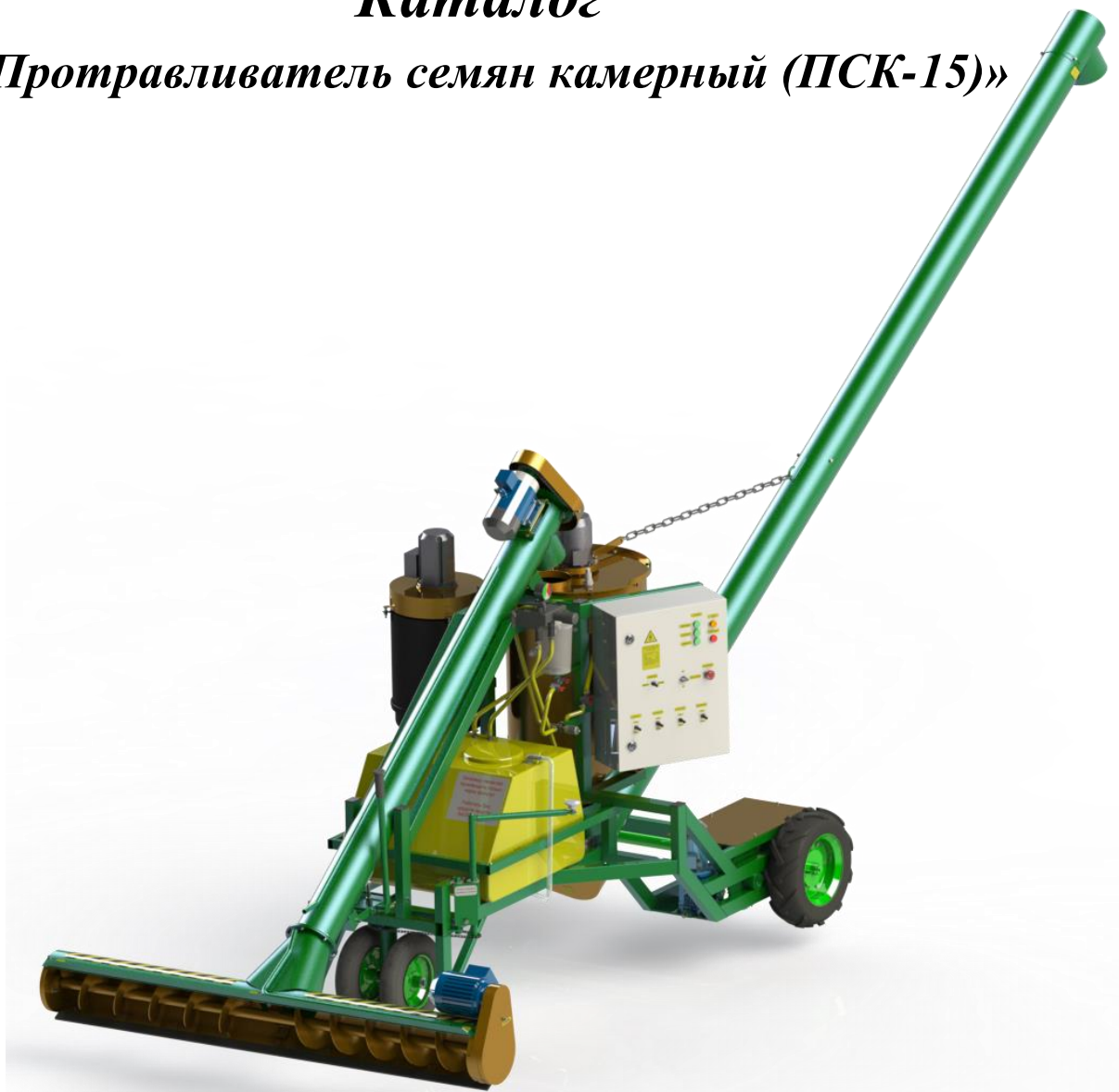


ОБЩЕСТВО С ОГРАНИЧЕННОЙ ОТВЕТСТВЕННОЙ
НАУЧНО-ПРОИЗВОДСТВЕННОЕ ПРЕДПРИЯТИЕ
“ БЕЛАМА ПЛЮС ”

Belama plus

Каталог

«Протравливатель семян камерный (ПСК-15)»



2020

Приведенная в каталоге номенклатура деталей охватывает все детали и сборочные единицы, которые могут потребоваться при эксплуатации и ремонте.

Каталог состоит из следующих разделов:

-Разнесённое изображение деталей и сборочных единиц;

-Номерной указатель

В связи с тем, что конструкция изделия постоянно совершенствуется, обозначения и конструкция отдельных сборочных единиц и деталей могут отличаться от опубликованного материала. Для заказа необходимой детали (узла) достаточно найти на рисунке номер этой детали (узла), а по спецификации выписать обозначение, наименование и необходимое количество для заказа. Предприятие-изготовитель оставляет за собой право изменения в ходе технического развития

В каталог включены неразъемные сборочные единицы (сварные и т. п.) без перечисления входящих в них деталей. Спецификация каталога представляет собой таблицу, включающую номер рисунка, позицию на рисунке, их обозначение, наименование и количество.

В разделе «Иллюстрации и перечень деталей и сборочных единиц» даны рисунки и спецификации сборочных единиц с входящими в них деталями. Все детали обозначены номерами позиций в возрастающем порядке в пределах одной сборочной единицы. В этих пределах одним и тем же деталям присвоены одинаковые номера позиций

Тел.:+375(216)53-00-22, +375(216)53-00-44

Эл.почта: Belama@inbox.ru

Сайт: WWW.BELAMA.COM

Адрес: 211011, Республика Беларусь, Витебская обл., Оршанский р-н, г.Барань, ул. Набережная, 1Д

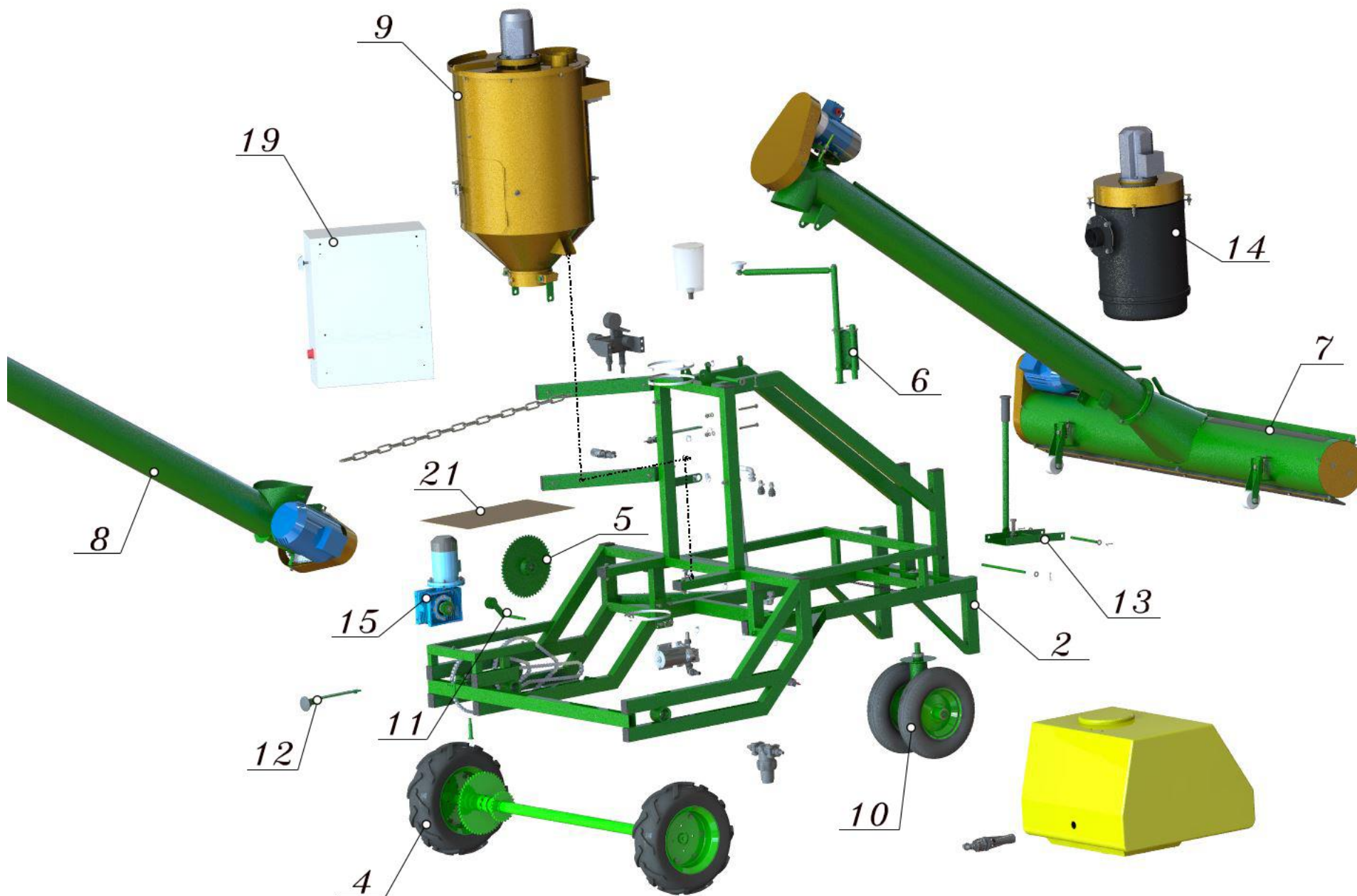


Рисунок 1 - ШГЮП213.00.00.00.00 Протравливатель семян камерный (ПСК-15)

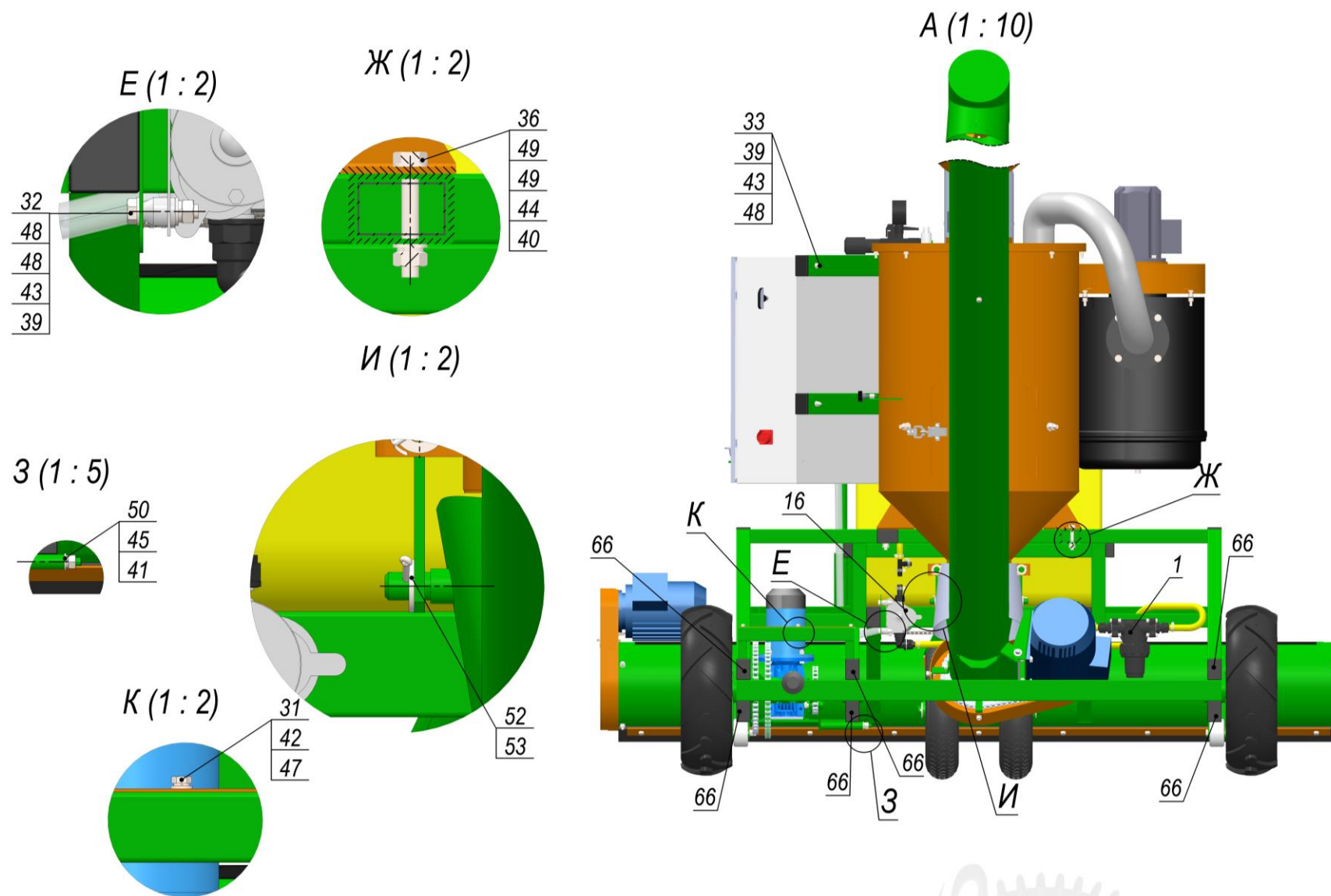


Рисунок 3 - ШГЮП213.00.00.00.00 Протравливатель семян камерный (ПСК-15)

Рисунок 1,2,3 - ШГЮП213.00.00.00 Протравливатель семян камерный (ПСК-15)

№ п/п	Рис.	Наименование	Обозначение	Кол-во
1		Фильтр линейный под 13 рукав	ШГЮП172.005.000.000-02	1
2		Рама	ШГЮП213.01.00.00.00	1
3		Плита редуктора	ШГЮП213.02.00.00.00	1
4	4	Задний мост	ШГЮП213.03.00.00.00	1
5	7	Блок звёздочек	ШГЮП213.04.00.00.00	1
6	8	Рулевой механизм	ШГЮП213.05.00.00.00	1
7	9	Загрузной транспортёр	ШГЮП213.06.00.00.00	1
8	16	Выгрузной транспортер	ШГЮП213.07.00.00.00	1
9	23	Модуль дозированного смешивания	ШГЮП213.08.00.00.00	1
10	27	Колесо переднее	ШГЮП213.09.00.00.00	1
11	28	Натяжитель цепи	ШГЮП213.10.00.00.00	1
12		Рычаг управления	ШГЮП213.11.00.00.00	1
13	29	Механизм подъема шнека	ШГЮП213.12.00.00.00	1
14	30	Модуль аспирации	ШГЮП213.13.00.00.00.00	1
15	31	Привод	ШГЮП213.14.00.00.00	1
16		Насос	ШГЮП213.15.00.00.00	1
17		Кружка в сборе	ШГЮП213.16.00.00.00	1
18		Дроссель	ШГЮП213.17.00.00.00	1
19		Электрошкаф	ШГЮП213.18.00.00.00	1
20		Разветвитель	ШГЮП213.19.00.00.00	2
21		Защита привода	ШГЮП213.00.00.00.01	1
22		Ось	ШГЮП213.00.00.00.02	1
23		Ось рычага	ШГЮП213.00.00.00.03	1
24		Ось крепления шнека	ШГЮП213.00.00.00.04	1

25	Шайба	ШГЮП213.00.00.00.05	1
26	Гибкая вставка загрузного шнека	ШГЮП213.00.00.00.06	1
27	Гибкая вставка выгрузного шнека	ШГЮП213.00.00.00.07	1
28	Шайба	ШГЮП213.00.00.00.08	1
29	Табличка	ШГЮП213.00.00.00.09	1
30	Ось	ШГЮП213.12.00.00.02	1
31	Болт М6-6gx14.58.10.016ГОСТ7798-70		3
32	Болт М8-6gx35.58.10.016ГОСТ7798-70		4
33	Болт М8-6gx60.58.10.016ГОСТ7798-70		4
34	Болт М10-6gx20.58.10.016 ГОСТ 7798-70		1
35	Болт М10-6gx25.58.10.016 ГОСТ 7798-70		2
36	Болт М10-6gx65.58.10.016 ГОСТ 7798-70		2
37	Болт М10-6gx90.58.10.016 ГОСТ 7798-70		4
38	Болт М16-6gx28.58.10.016 ГОСТ 7798-70		1
39	Гайка М8-6Н.6.10.016 ГОСТ5915-70		10
40	Гайка М10-6Н.6.10.016 ГОСТ5915-70		7
41	Гайка М12-6Н.6.10.016 ГОСТ5915-70		2
42	Шайба 6 65Г 016 ГОСТ 6402-70		3
43	Шайба 8 65Г 016 ГОСТ 6402-70		10
44	Шайба 10 65Г 016 ГОСТ 6402-70		6
45	Шайба 12 65Г 016 ГОСТ 6402-70		2
46	Шайба 16 65Г 016 ГОСТ 6402-70		1
47	Шайба А.6.02.Ст3.016 ГОСТ11371-78		3
48	Шайба А.8.02.Ст3.016 ГОСТ11371-78		20
49	Шайба А.10.02.Ст3.016 ГОСТ11371-78		13
50	Шайба А.12.02.Ст3.016 ГОСТ11371-78		5
51	Шайба С.12.02.Ст3.016 ГОСТ11371-78		1
52	Шайба А.16.02.Ст3.016 ГОСТ11371-78		4

53		Шплинт 4x36.016 ГОСТ 397-79		6
54		Шплинт 5x40.016 ГОСТ 397-79		2
55		Регулятор в сборе с манометром		1
56		Ёмкость Агро 200 желтый		1
57		Гайка	2052020	2
58		Тройник d16	608016	1
59		Шарик уровнемера	AP18KW	1
60		Штуцер в сборе	AP25KW12.5	2
61		Соединительное звено ПР-15.875-2270		3
62		Цепь ПР-15.875 - 2270 - 2.ГОСТ 13568-75		3
63		Цепь 6-40 ГОСТ 7070-75		1
64		Подшипник 7205		1
65		Масленка 1.2Ц6 ГОСТ 19853-74		7
66		Заглушка 60x40		21
67		Карабин винтовой 6 мм		1
68		Червячный хомут 16-27		21
69		Б1Отвод из бака пласт в сборе с внешней резьбой 1/2н с крышкой		1
70		Шланг ПВХ тех. Пищ. Односл. 12,5x1,8 прозр.		1
71		Гидромешалка 1/2н АРМНР_30		1
72		КП-46 Соединитель с внешней резьбой ½ для шланга 16 мм		2
73		КП-72 Соединитель с внешней резьбой 1/2н, штуцером для шланга 16 мм и краном		1
74		Шланг из ПВХ d80		1
75		ПР-12,7-900-2 ГОСТ 13568-75		1
76		Стопорное звено ПР-12,7-900-2 ГОСТ 13568-75		1
77		Хомут 180-200		3
		Хомут 70-90		2
		Заглушка 40x25		4

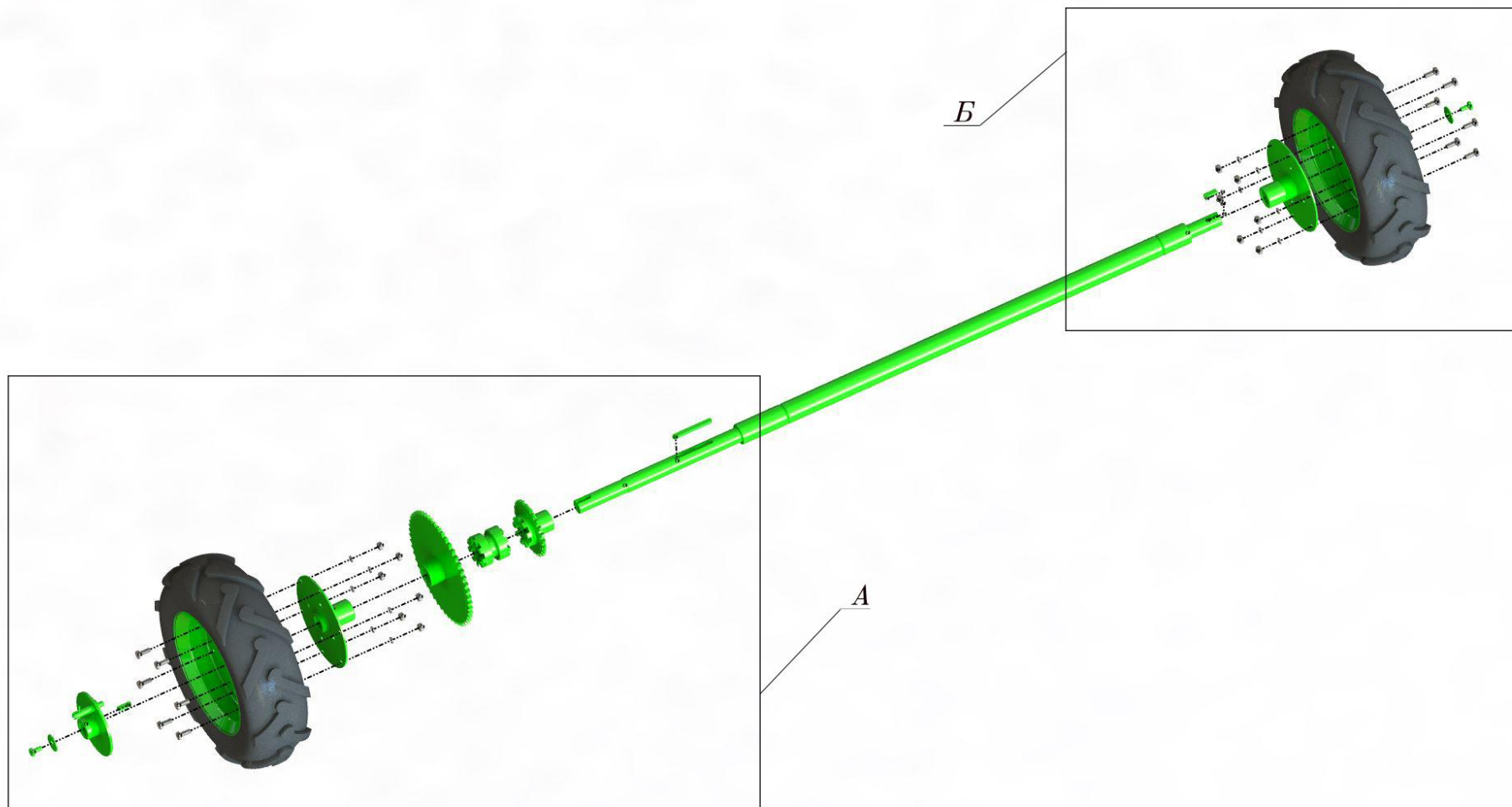


Рисунок 4 - ШГЮП213.03.00.00.00 Задний мост

Вид А – Рисунок 5 - ШГЮП213.03.00.00.00 Задний мост

Вид Б – Рисунок 6 - ШГЮП213.03.00.00.00 Задний мост

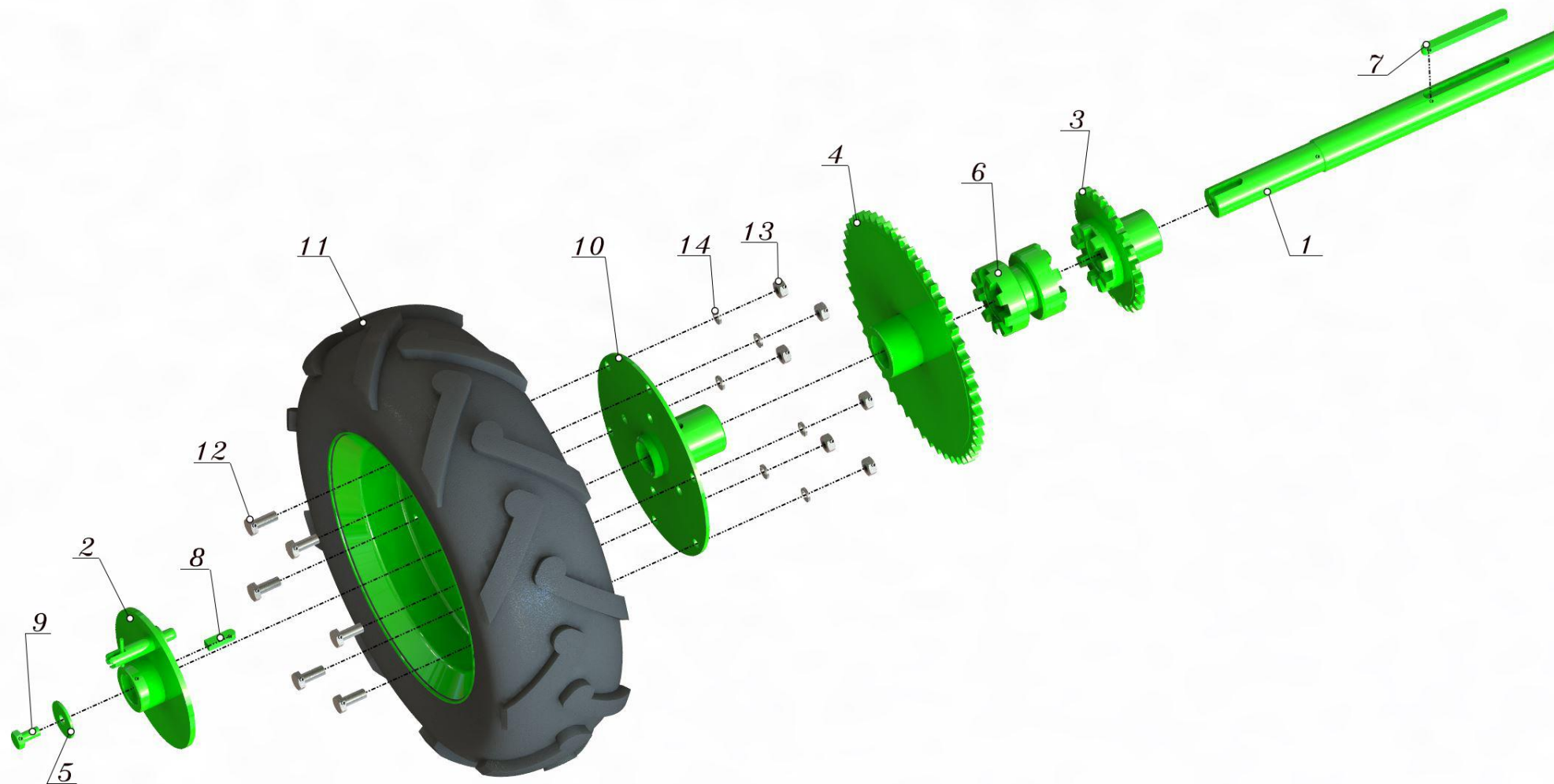


Рисунок 5 - ШГЮП213.03.00.00.00 Задний мост

Рисунок 5 - ШГЮП213.03.00.00.00 Задний мост

№ п/п	Наименование	Обозначение	Кол-во
1	Вал	ШГЮП213.03.01.00.00	1
2	Фиксатор	ШГЮП213.03.02.00.00	1
3	Звёздочка в сборе	ШГЮП213.03.06.00.00	1
4	Звёздочка в сборе	ШГЮП213.03.07.00.00	1
5	Шайба	ШГЮП213.03.00.00.03	1
6	Двухсторонняя полумуфта	ШГЮП213.03.00.00.01	1
7	Шпонка	ШГЮП213.03.00.00.02	1
8	Шпонка 3-10x8x32 ГОСТ 23360-78		1
9	Болт М10-6gx20.58.10.016 ГОСТ 7798-70		1
10	Ступица	ШГЮП213.03.03.01.00	1
11	Колесо пневматическое 5.10		1
12	Болт М10-6gx25.58.10.016 ГОСТ 7798-70		6
13	Гайка М10-6Н.6.10.016 ГОСТ 5915-70		6
14	Шайба 10 65Г 016 ГОСТ 6402-70		6

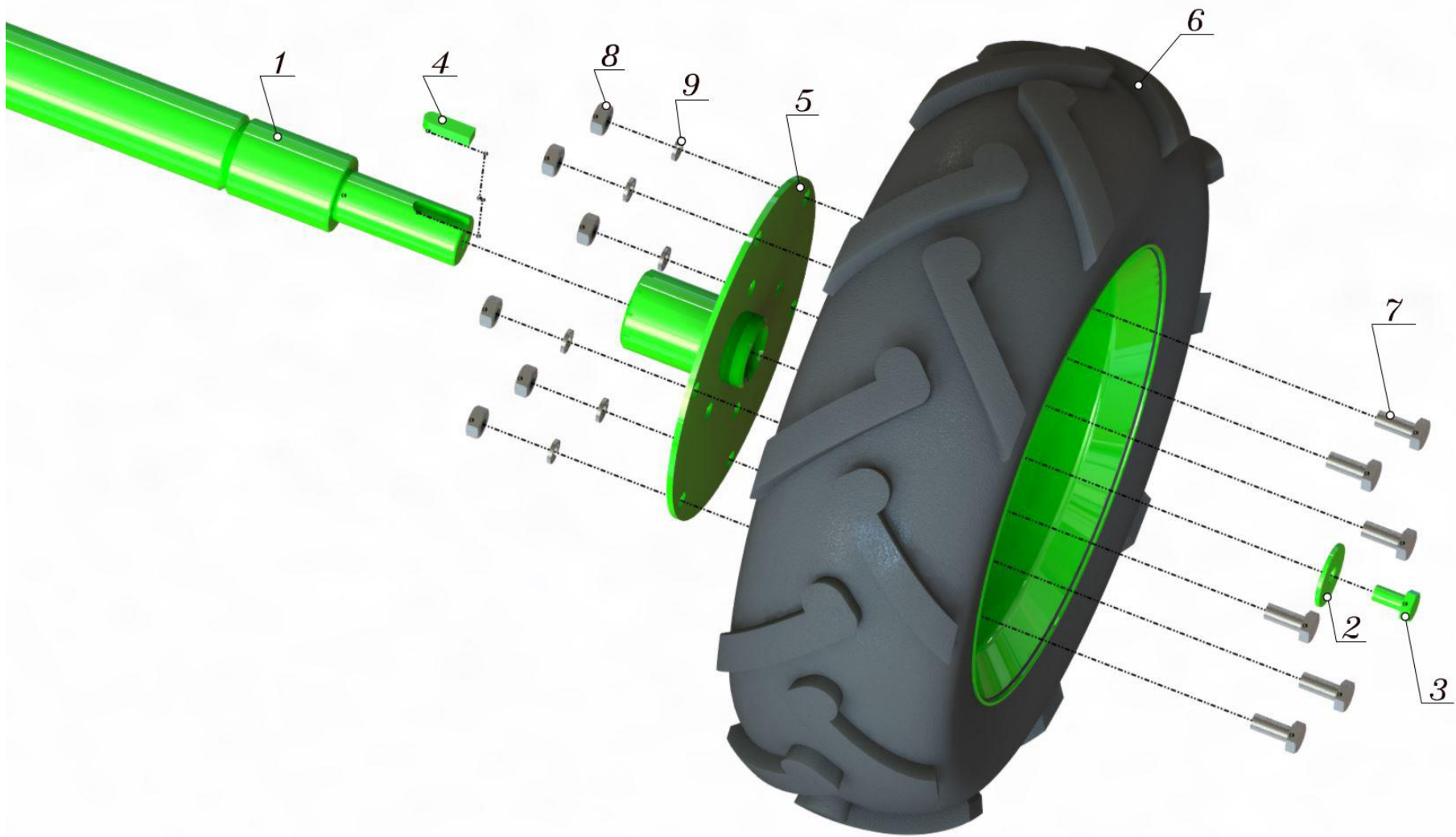


Рисунок 6 - ШГЮП213.03.00.00.00 Задний мост

Рисунок 6 - ШГЮП213.03.00.00.00 Задний мост

№ п/п	Наименование	Обозначение	Кол-во
1	Вал	ШГЮП213.03.01.00.00	1
2	Шайба	ШГЮП213.03.00.00.03	1
3	Болт М10-6gx20.58.10.016 ГОСТ 7798-70		1
4	Шпонка 3-10x8x32 ГОСТ 23360-78		1
5	Ступица	ШГЮП213.03.04.01.00	1
6	Колесо пневматическое 5.10		1
7	Болт М10-6gx25.58.10.016 ГОСТ 7798-70		6
8	Гайка М10-6Н.6.10.016 ГОСТ 5915-70		6
9	Шайба 10 65Г 016 ГОСТ 6402-70		6

Belam ADV plus

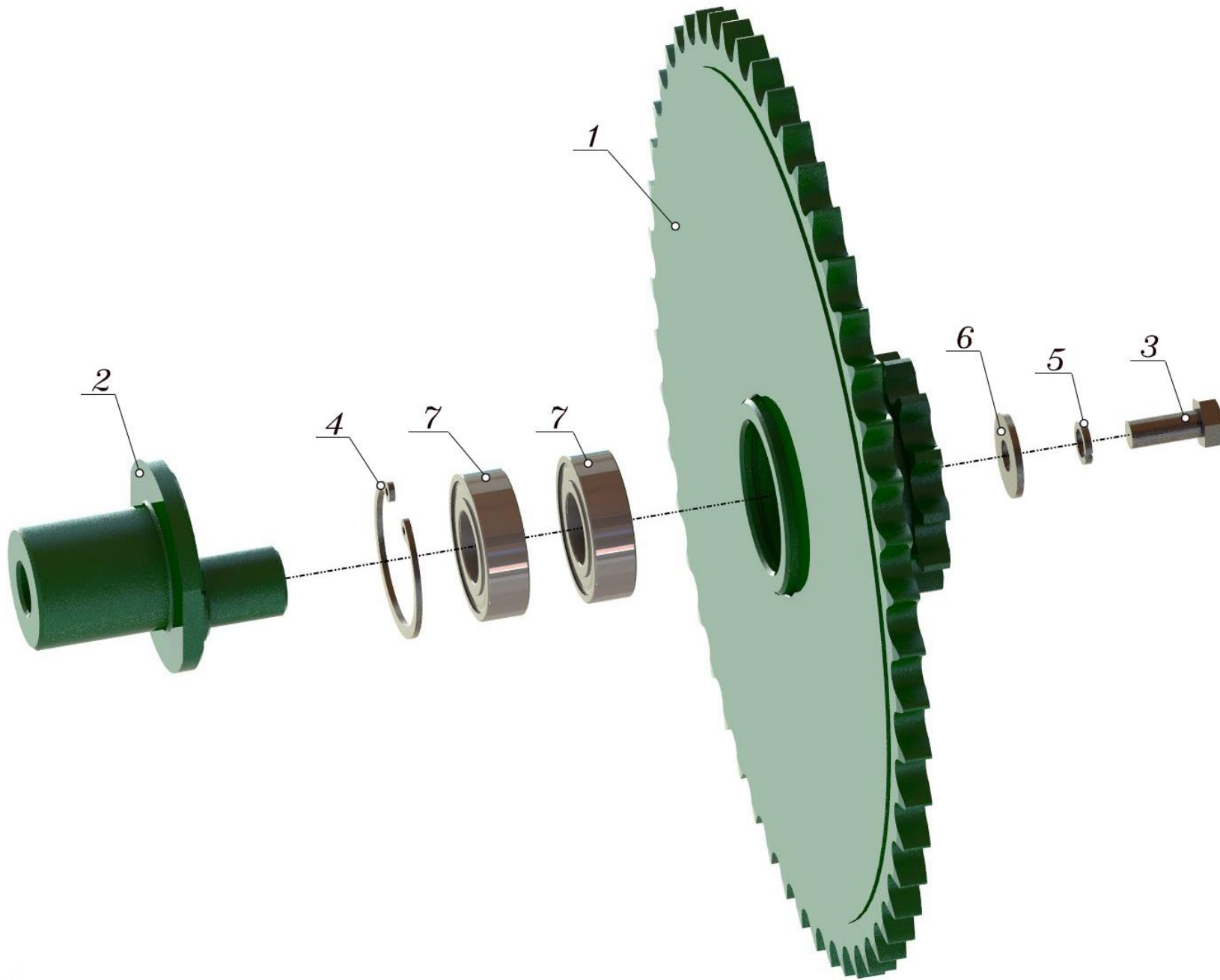


Рисунок 7 - ШГЮП213.04.00.00.00 Блок звёздочек

Рисунок 7 - ШГЮП213.04.00.00.00 Блок звёздочек

№ п/п	Наименование	Обозначение	Кол-во
1	Блок звёздочек	ШГЮП213.04.01.00.00	1
2	Ось	ШГЮП213.04.00.00.00	1
3	Болт М8-6gx20.58.10.016 ГОСТ 7798-70		1
4	Кольцо 42А ГОСТ13943-86		1
4	Шайба 8 65Г 016 ГОСТ 6402-70		1
6	Шайба А.8.02.Ст3.016 ГОСТ 11371-78		1
7	Подшипник 6004-2Z		2

BelamAD plus

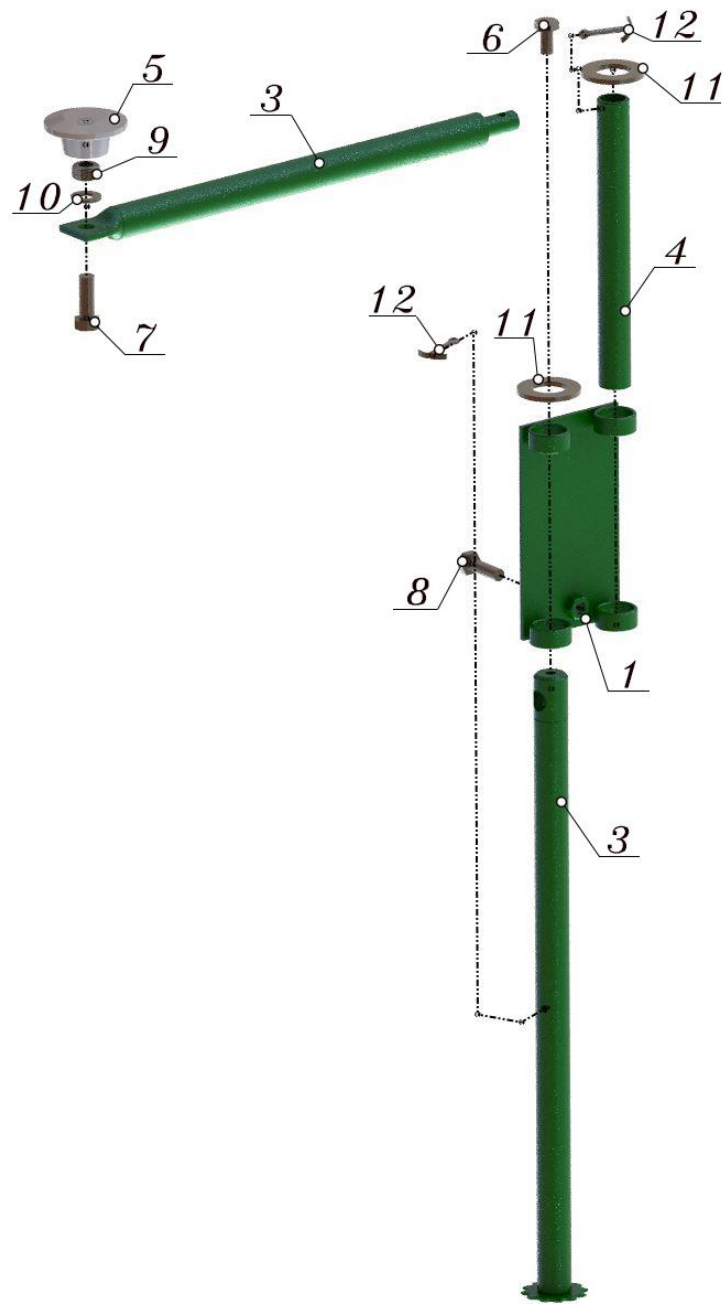


Рисунок 8 - ШГЮП213.05.00.00.00 Рулевой механизм

Рисунок 8 - ШГЮП213.05.00.00.00 Рулевой механизм

№ п/п	Наименование	Обозначение	Кол-во
1	Кронштейн	ШГЮП213.05.01.00.00	1
2	Крышка	ШГЮП213.05.02.00.00	1
3	Палец	ШГЮП213.05.03.00.00	1
4	Труба	ШГЮП213.05.00.00.01	1
5	Ручка	ШГЮП213.05.00.00.02	1
6	Болт М10-6gx20.58.10.016 ГОСТ 7798-70		1
7	Болт М12-6gx35.58.10.016 ГОСТ 7798-70		1
8	Болт М10-6gx35.58.10.016 ГОСТ 7798-70		1
9	Гайка М12-6Н.6.10.016 ГОСТ 5915-70		1
10	Шайба А.12.02.Ст3.016 ГОСТ 11371-78		1
11	Шайба А.27.02.Ст3.016 ГОСТ 11371-78		2
12	Шплинт 5x40.016 ГОСТ 397-79		2

The logo features a stylized rooster's head in profile, facing right. The rooster has a black comb and wattle, and a red face. The text "Belam A! plus" is written in a bold, italicized, black sans-serif font. The letter "A" is replaced by the rooster's head, with the rooster's beak forming the top bar of the "A" and its eye forming the dot.

Belam A! plus

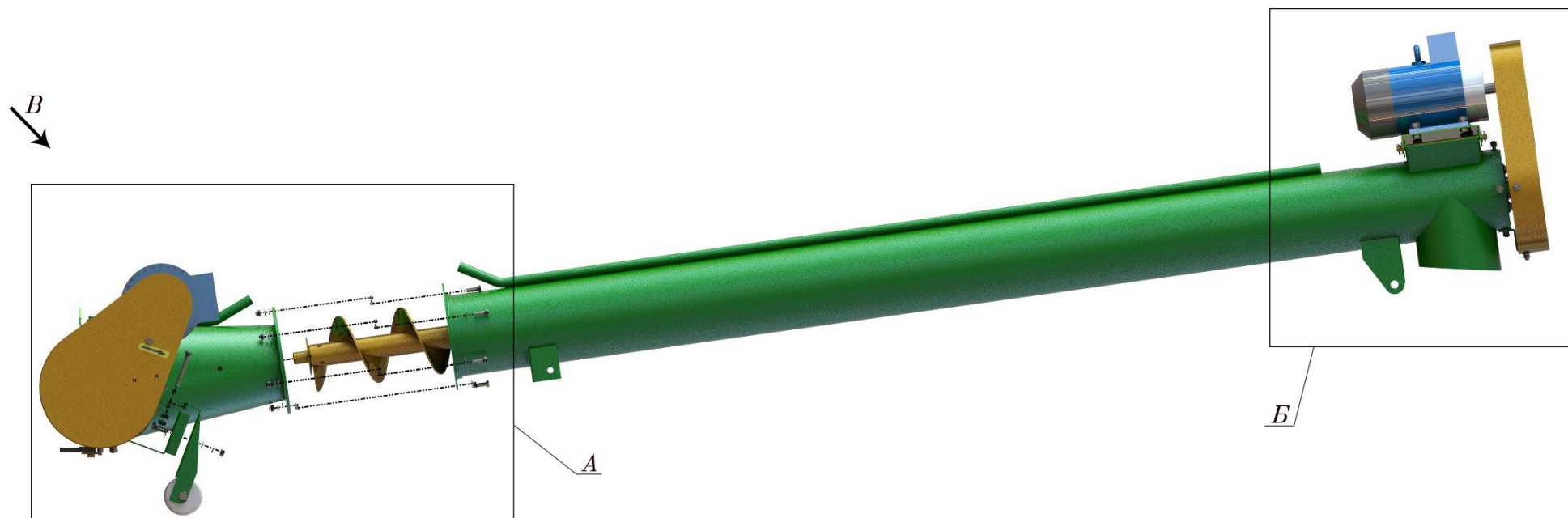


Рисунок 9 - ШГЮП213.06.00.00.00 Загрузной транспортёр

Вид А – Рисунок 10 - ШГЮП213.06.00.00.00 Загрузной транспортёр

Вид Б – Рисунок 11 - ШГЮП213.06.00.00.00 Загрузной транспортёр

Вид В – Рисунок 12 - ШГЮП213.06.00.00.00 Загрузной транспортёр

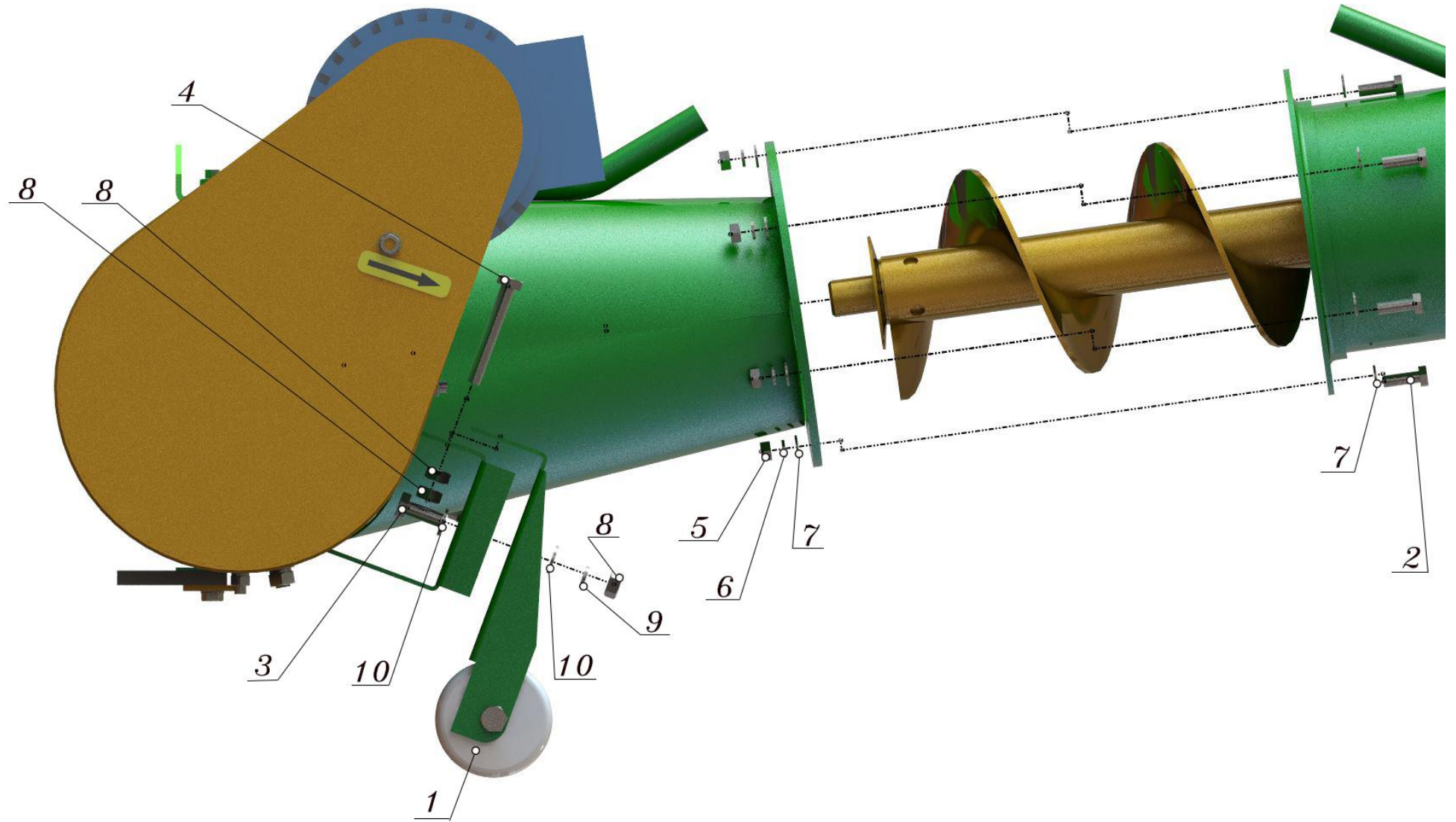


Рисунок 10 - ШГЮП213.06.00.00.00 Загрузной транспортёр

Рисунок 10 - ШГЮП213.06.00.00.00 Загрузной транспортёр

№ п/п	Наименование	Обозначение	Кол-во
1	Опора шнека	ШГЮП213.06.11.00.00	2
2	Болт М8-6gx25.58.10.016 ГОСТ 7798-70		6
3	Болт М10-6gx25.58.10.016 ГОСТ 7798-70		2
4	Болт М10-6gx70.58.10.016 ГОСТ 7798-70		2
5	Гайка М8-6Н.6.10.016 ГОСТ 5915-70		6
6	Шайба 8 65Г 016 ГОСТ 6402-70		6
7	Шайба 8.8.02.Ст3.016 ГОСТ 11371-78		12
8	Гайка М10-6Н.6.10.016 ГОСТ 5915-70		6
9	Шайба 10 65Г 016 ГОСТ 6402-70		2
10	Шайба 10.8.02.Ст3.016 ГОСТ 11371-78		4

Belam A plus

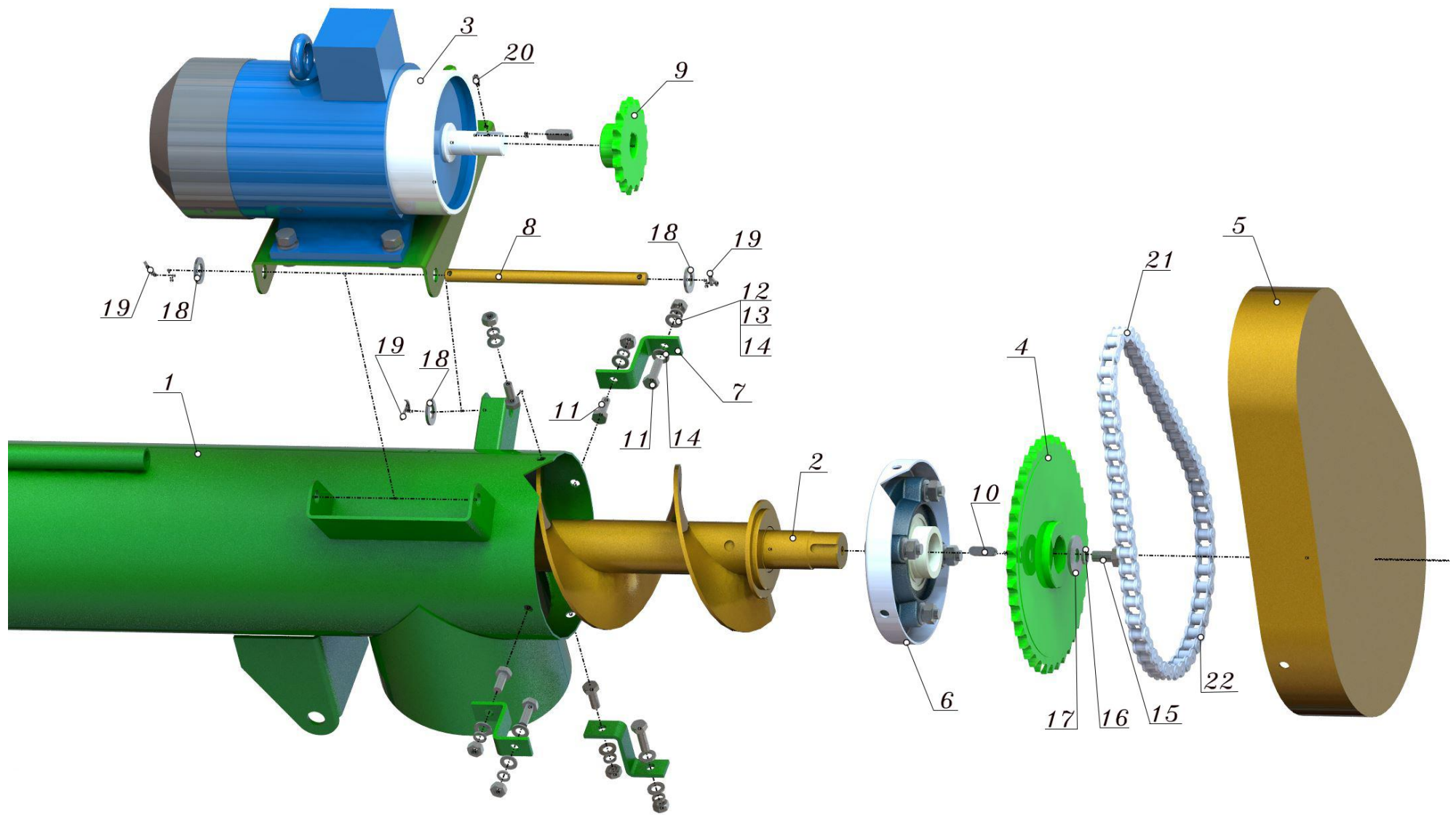


Рисунок 11 - ШГЮП213.06.00.00.00 Загрузной транспортёр

Рисунок 11 - ШГЮП213.06.00.00.00 Загрузной транспортёр

№ п/п	Рис.	Наименование	Обозначение	Кол-во
1		Корпус погрузчика	ШГЮП213.06.02.00.00	1
2		Вал погрузчика	ШГЮП213.06.04.00.00	1
3	13	Электропривод погрузчика	ШГЮП213.06.05.00.00	1
4		Звёздочка	ШГЮП213.06.07.00.00	1
5		Ограждение	ШГЮП213.06.09.00.00	1
6	15	Фланец	ШГЮП213.06.10.00.00	1
7		Кронштейн	ШГЮП213.06.00.00.05	3
8		Ось	ШГЮП213.06.00.00.07	1
9		Звёздочка	ШГЮП213.06.09.00.09	1
10		Шпонка 8x7x25 ГОСТ 23360-78		2
11		Болт М8-6gx25.58.10.016 ГОСТ 7798-70		7
12		Гайка М8-6Н.6.10.016 ГОСТ 5915-70		7
13		Шайба 8 65Г 016 ГОСТ 6402-70		7
14		Шайба С.8.02.Ст3.016 ГОСТ 11371-78		10
15		Болт М10-6gx20.58.10.016 ГОСТ 7798-70		1
16		Шайба 10 65Г 016 ГОСТ 6402-70		1
17		Шайба С.12.02.Ст3.016 ГОСТ 6958-78		1
18		Шайба С.12.02.Ст3.016 ГОСТ 11371-78		3
19		Шплинт 3,2x25.016 ГОСТ 397-79		3
20		Винт А.М6-6gx8 ГОСТ 1477-93		1
21		Цепь ПР-15.875-2270-1 ГОСТ 13568-75		1
22		Соединительное звено ПР-15.875-2270		1

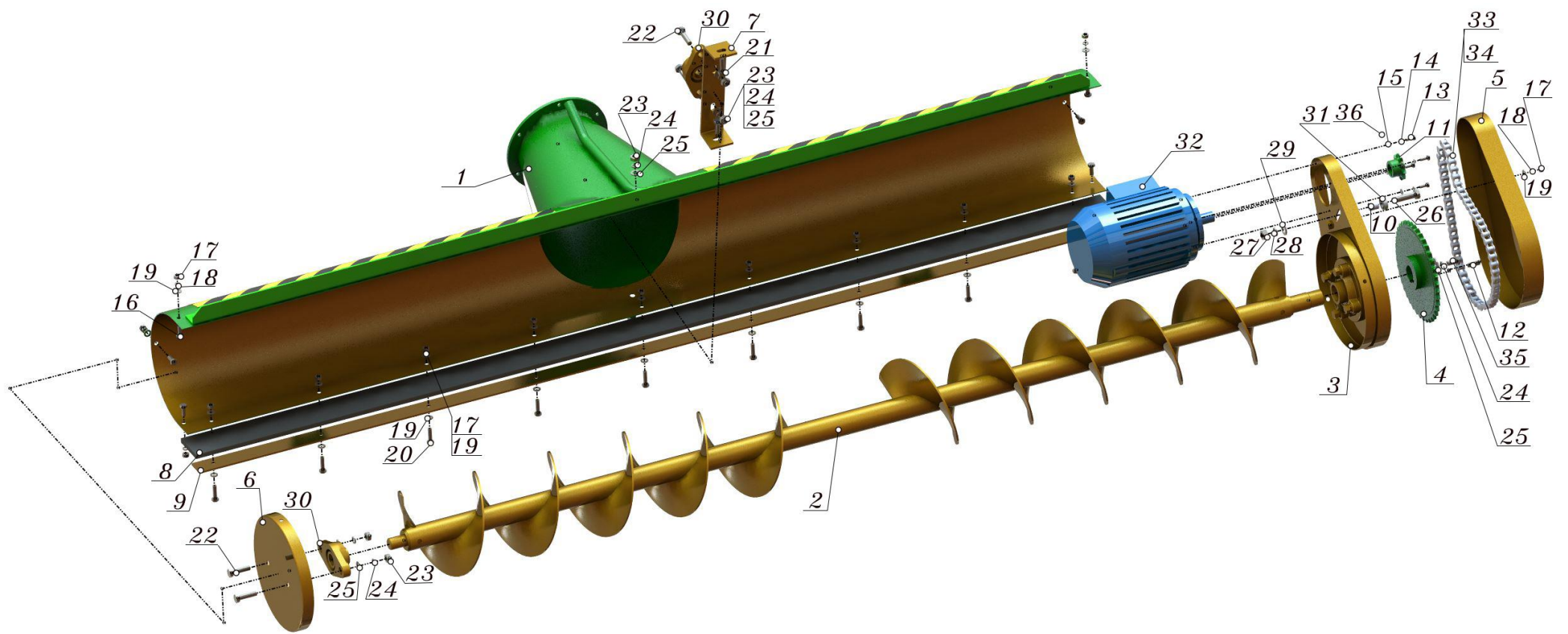


Рисунок 12 - ШГЮП213.06.00.00.00 Загрузной транспортёр

Рисунок 12 - ШГЮП213.06.00.00.00 Загрузной транспортёр

№ п/п	Рис	Наименование	Обозначение	Кол-во
1		Корпус подборщика	ШГЮП213.06.01.00.00	1
2		Вал подборщика	ШГЮП213.06.03.00.00	1
3	14	Приводной фланец подборщика	ШГЮП213.06.06.00.00	1
4		Звёздочка	ШГЮП213.06.07.00.00	1
5		Ограждение	ШГЮП213.06.08.00.00	1
6		Фланец подборщика	ШГЮП213.06.00.00.01	1
7		Кронштейн	ШГЮП213.06.00.00.02	1
8		Скребок	ШГЮП213.06.00.00.03	1
9		Полоса	ШГЮП213.06.00.00.04	1
10		Распорная втулка	ШГЮП213.06.00.00.06	1
11		Звёздочка	ШГЮП213.06.00.00.08	1
12		Шпонка 8x7x28 ГОСТ 23360-78		1
13		Болт М6-6gx16.58.10.016 ГОСТ 7798-70		4
14		Шайба 6 65Г 016 ГОСТ 6402-70		4
15		Шайба С.6.02.Ст3.016 ГОСТ 11371-78		4
16		Болт М8-6gx20.58.10.016 ГОСТ 7798-70		6
17		Гайка М8-6Н.6.10.016 ГОСТ 5915-70		16
18		Шайба 8 65Г 016 ГОСТ 6402-70		7
19		Шайба С.8.02.Ст3.016 ГОСТ 11371-78		25
20		Болт М8-6gx30.58.10.016 ГОСТ 7798-70		9
21		Болт М10-6gx30.58.10.016 ГОСТ 7798-70		2
22		Болт М10-6gx40.58.10.016 ГОСТ 7798-70		4
23		Гайка М10-6Н.6.10.016 ГОСТ 5915-70		7
24		Шайба 10 65Г 016 ГОСТ 6402-70		7
25		Шайба С.10.02.Ст3.016 ГОСТ 11371-78		7
26		Болт М12-6gx40.58.10.016 ГОСТ 7798-70		1
27		Гайка М12-6Н.6.10.016 ГОСТ 5915-70		1
28		Шайба 12 65Г 016 ГОСТ 6402-70		1
29		Шайба С.12.02.Ст3.016 ГОСТ 11371-78		1
30		Подшипник UCFL 205		2
31		Подшипник 6001		1
32		Электродвигатель АИР80В6 1,1кВт1340 об/мин		1
33		Цепь ПР-15.875-2270-1 ГОСТ 13568-75		1
34		Соединительное звено ПР-15.875-2270		1
35		Болт М10-6gx20.58.10.016 ГОСТ 7798-70		1
36		Винт А.М6-6gx8 ГОСТ 1477-93		1

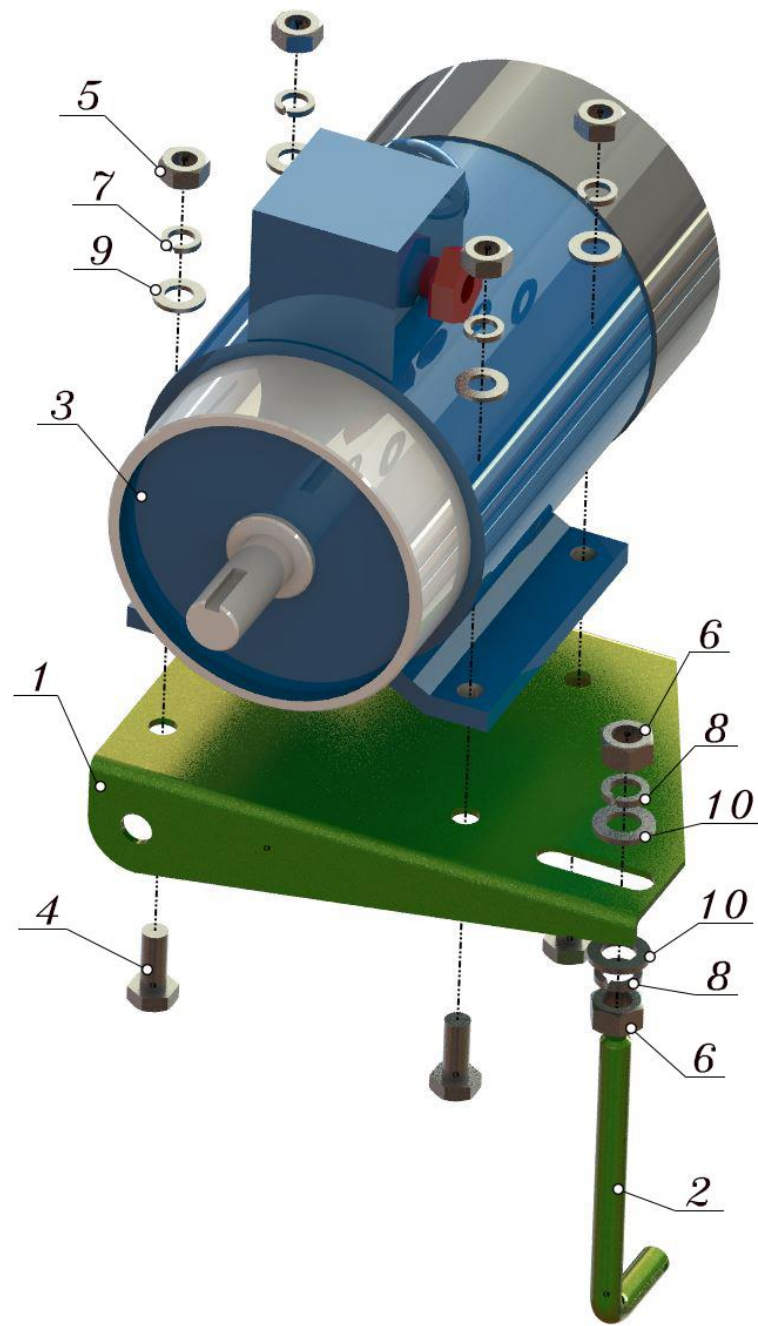


Рисунок 13 - ШГЮП213.06.05.00.00 Электропривод погрузчика

Рисунок 13 - ШГЮП213.06.05.00.00 Электропривод погрузчика

№ п/п	Наименование	Обозначение	Кол-во
1	Плита	ШГЮП213.06.05.00.01	1
2	Винт натяжной	ШГЮП213.06.05.00.02	1
3	Электродвигатель АИР80В4 1,5 кВт 1500 об/мин		1
4	Болт М10-6gx25.58.10.016 ГОСТ 7798-70		4
5	Гайка М10-6Н.6.10.016 ГОСТ 5915-70		4
6	Шайба 10 65Г 016 ГОСТ 6402-70		4
7	Шайба С.10.02.Ст3.016 ГОСТ 11371-78		4
8	Гайка М12-6Н.6.10.016 ГОСТ 5915-70		2
9	Шайба 12 65Г 016 ГОСТ 6402-70		2
10	Шайба С.12.02.Ст3.016 ГОСТ 11371-78		2

Belam АУ plus

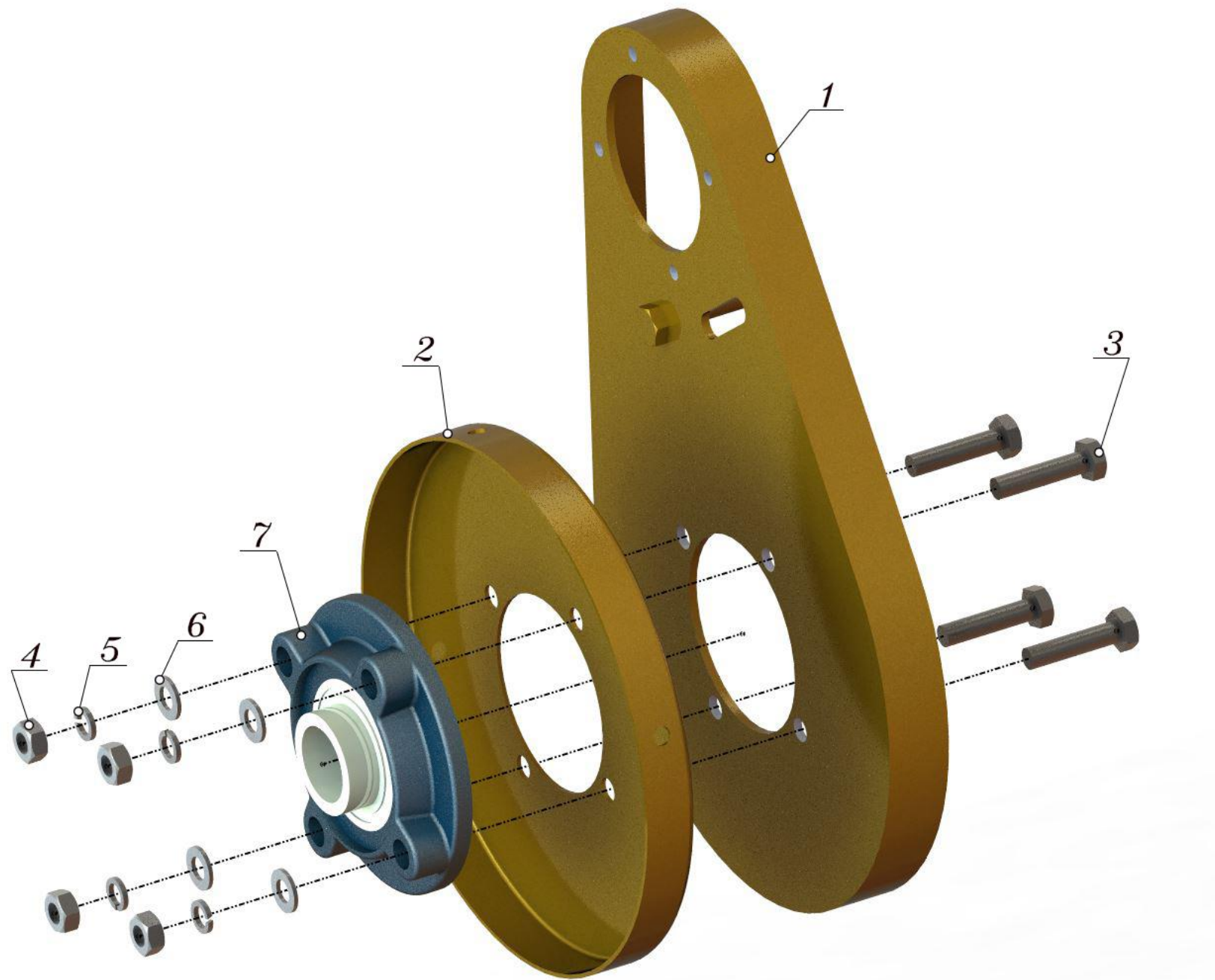


Рисунок 14 - ШГЮП213.06.06.00.00 Приводной фланец подборщика

Рисунок 14 - ШГЮП213.06.06.00.00 Приводной фланец подборщика

№ п/п	Наименование	Обозначение	Кол-во
1	Плита	ШГЮП213.06.06.01.00	1
2	Фланец	ШГЮП213.06.06.00.01	1
3	Болт М10-6gx45.58.10.016 ГОСТ 7798-70		4
4	Гайка М10-6Н.6.10.016 ГОСТ 5915-70		4
5	Шайба 10 65Г 016 ГОСТ 6402-70		4
6	Шайба С.10.02.Ст3.016 ГОСТ 11371-78		4
7	Подшипник UCFC-207		1

Belam АУ plus

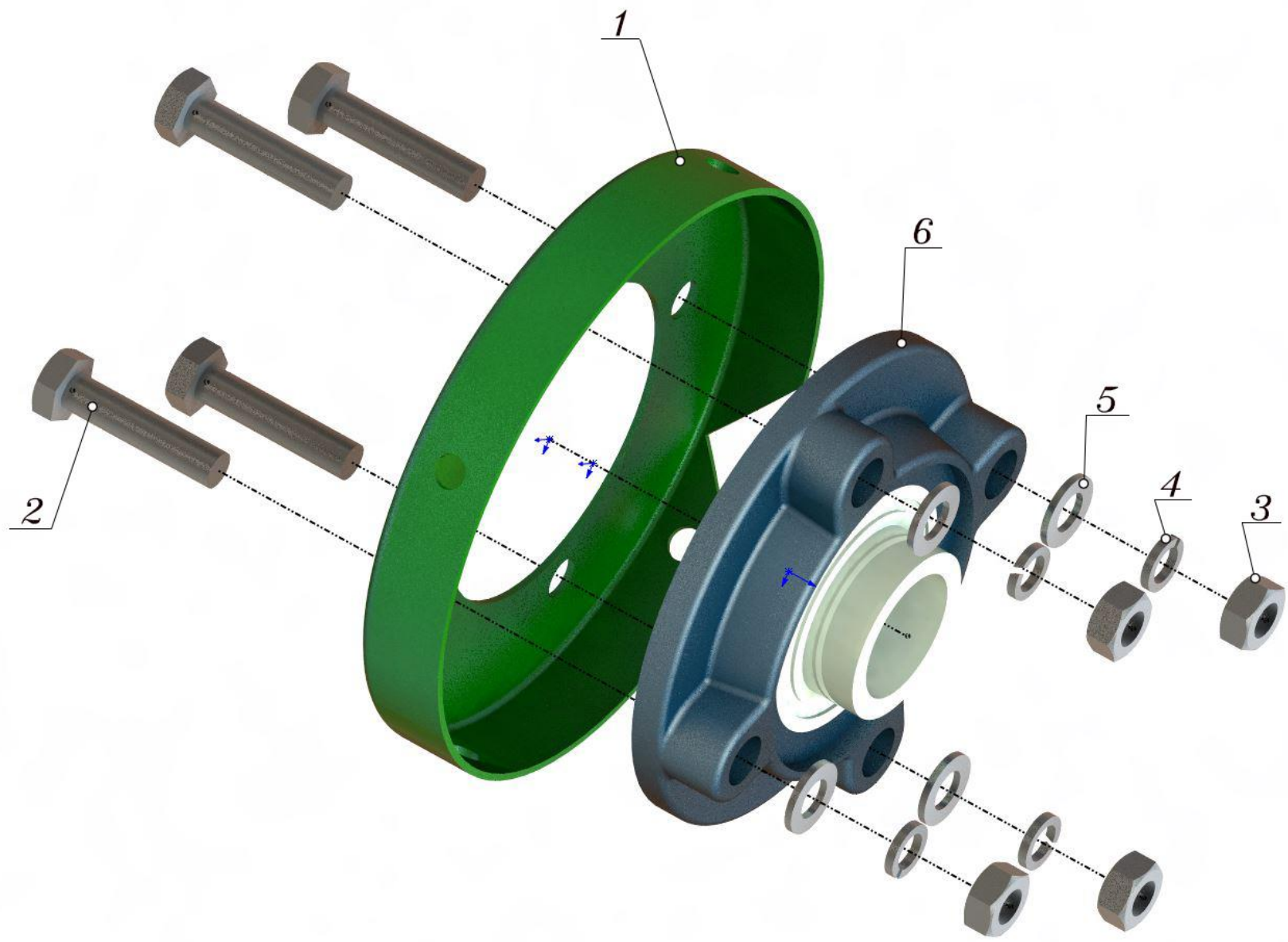


Рисунок 15 - ШГЮП213.06.10.00.00 Фланец

Рисунок 15 - ШГЮП213.06.10.00.00 Фланец

№ п/п	Наименование	Обозначение	Кол-во
1	Фланец	ШГЮП213.06.10.00.01	1
2	Болт М10-6gx45.58.10.016 ГОСТ 7798-70		4
3	Гайка М10-6Н.6.10.016 ГОСТ 5915-70		4
4	Шайба 10 65Г 016 ГОСТ 6402-70		4
5	Шайба С.10.02.Ст3.016 ГОСТ 11371-78		4
6	Подшипник UCFC-207		1

Belama plus



BelamA plus

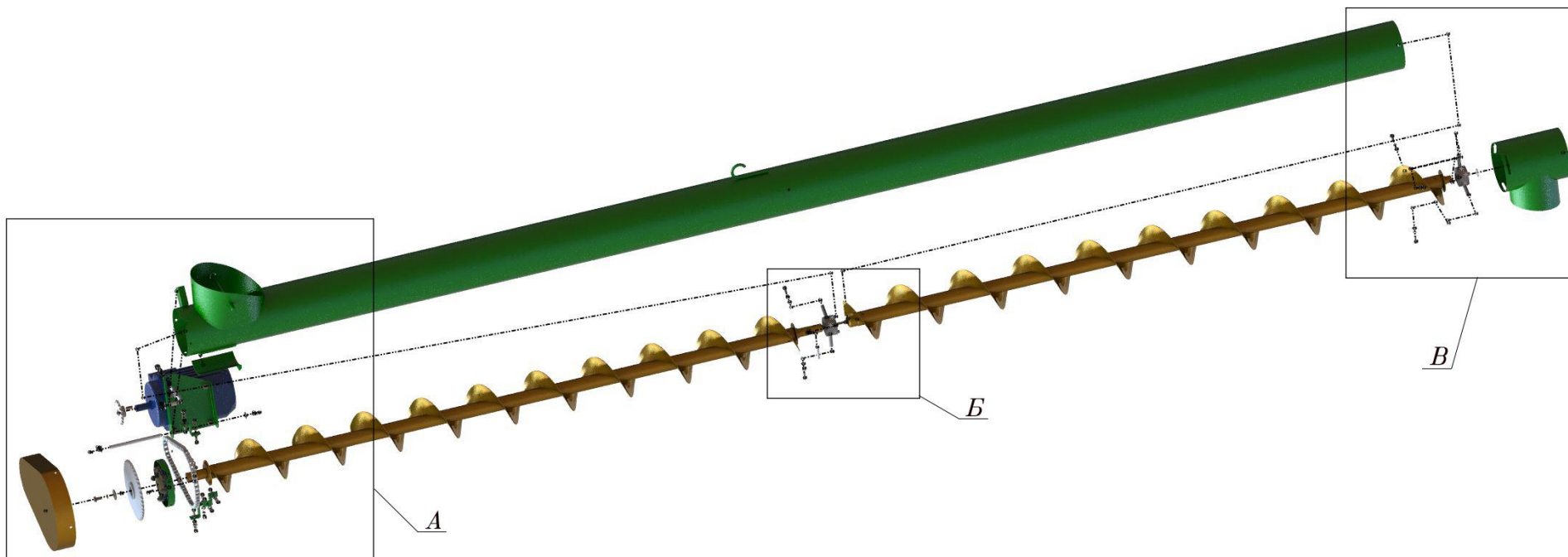


Рисунок 16 - ШГЮП213.06.00.00.00 Выгрузной транспортёр

Вид А – Рисунок 17 - ШГЮП213.07.00.00.00 Выгрузной транспортёр

Вид Б – Рисунок 18 - ШГЮП213.07.00.00.00 Выгрузной транспортёр

Вид В – Рисунок 19 - ШГЮП213.07.00.00.00 Выгрузной транспортёр

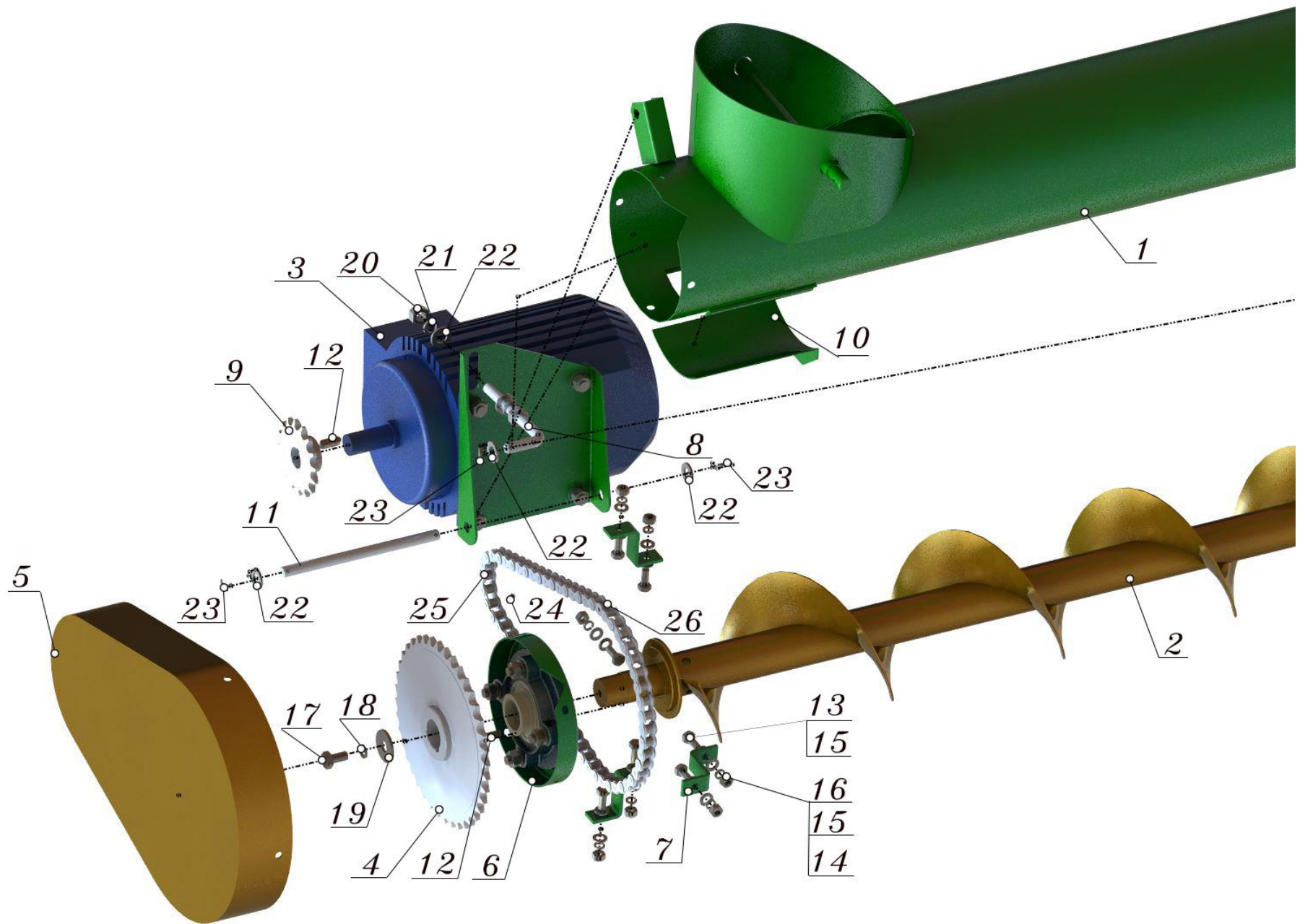


Рисунок 17 - ШГЮП213.07.00.00.00 Выгрузной транспортёр

Рисунок 17 - ШГЮП213.07.00.00.00 Выгрузной транспортёр

№ п/п	Рис.	Наименование	Обозначение	Кол-во
1		Корпус выгрузного шнека	ШГЮП213.07.06.00.00	1
2		Первичный вал	ШГЮП213.07.01.00.00	1
3	22	Электропривод	ШГЮП213.07.05.00.00	1
4		Звёздочка	ШГЮП213.06.07.00.00	1
5		Ограждение	ШГЮП213.06.09.00.00	1
6	16	Фланец	ШГЮП213.06.10.00.00	1
7		Кронштейн	ШГЮП213.06.00.00.05	3
8		Винт натяжной	ШГЮП213.07.00.00.01	1
9		Звёздочка	ШГЮП213.07.00.00.02	1
10		Заслонка	ШГЮП213.07.00.00.03	1
11		Ось	ШГЮП213.07.00.00.04	1
12		Шпонка 8x7x25 ГОСТ 23360-78		2
13		Болт М8-6gx20.58.10.016 ГОСТ 7798-70		7
14		Гайка М8-6Н.6.10.016 ГОСТ 5915-70		7
15		Шайба 8 65Г 016 ГОСТ 6402-70		7
16		Шайба С.8.02.Ст3.016 ГОСТ 11371-78		14
17		Болт М10-6gx20.58.10.016 ГОСТ 7798-70		1
18		Шайба 10 65Г 016 ГОСТ 6402-70		1
19		Шайба С.10.02.Ст3.016 ГОСТ 11371-78		1
20		Гайка М12-6Н.6.10.016 ГОСТ 5915-70		2
21		Шайба 12 65Г 016 ГОСТ 6402-70		2
22		Шайба С.12.02.Ст3.016 ГОСТ 11371-78		5
23		Шплинт 3,2x25.016 ГОСТ 397-79		3
24		Винт А.М6-6gx8 ГОСТ 1477-93		1
25		Цепь ПР-15.875-2270-1 ГОСТ 13568-75		
26		Соединительное звено ПР-15.875-2270		1

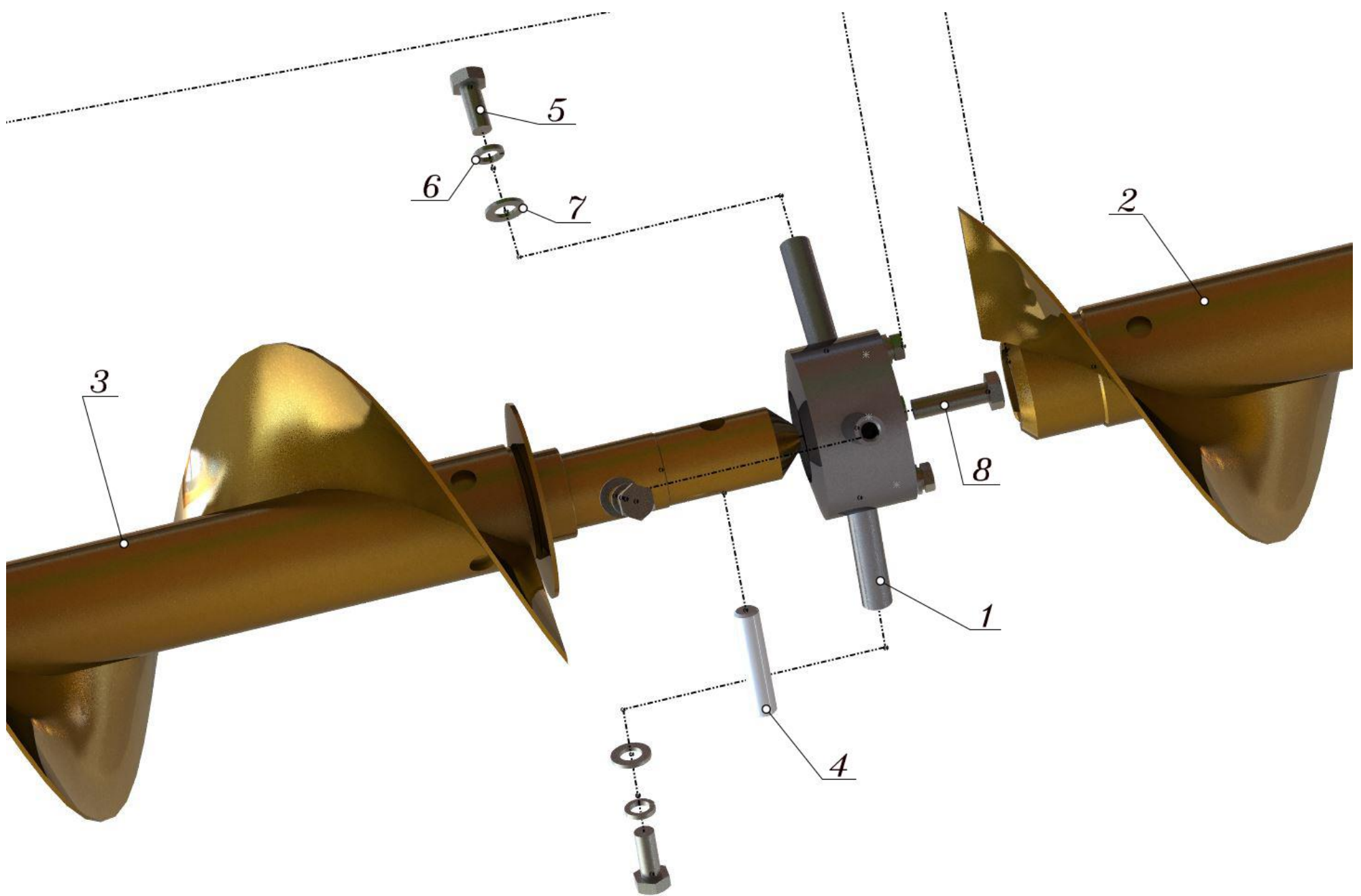


Рисунок 18 - ШГЮП213.07.00.00.00 Выгрузной транспортёр

Рисунок 18 - ШГЮП213.07.00.00.00 Выгрузной транспортёр

№ п/п	Рис.	Наименование	Обозначение	Кол-во
1	20	Промежуточная опора	ШГЮП213.07.03.00.00	1
2		Вторичный вал	ШГЮП213.07.02.00.00	1
3		Первичный вал	ШГЮП213.07.01.00.00	1
4		Ось	ШГЮП213.07.00.00.05	1
5		Болт М8-6gx20.58.10.016 ГОСТ 7798-70		3
6		Шайба 8 65Г 016 ГОСТ 6402-70		3
7		Шайба А.8.02.Ст3.016 ГОСТ 11371-78		3
8		Болт М8-6gx30.58.10.016 ГОСТ 7798-70		1

BelamAD plus

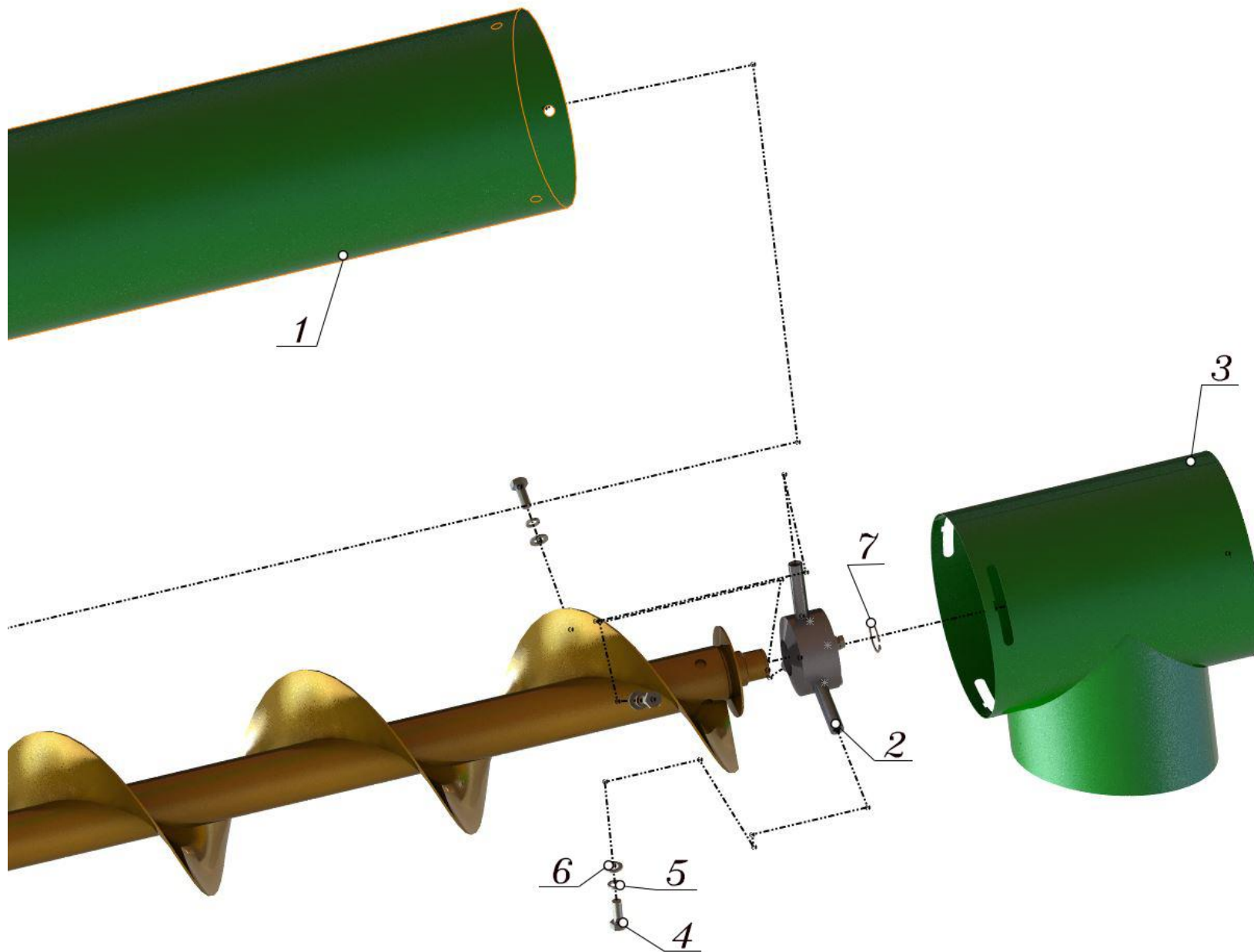


Рисунок 19 - ШГЮП213.07.00.00.00 Выгрузной транспортёр

Рисунок 19 - ШГЮП213.07.00.00.00 Выгрузной транспортёр

№ п/п	Рис.	Наименование	Обозначение	Кол-во
1		Корпус выгрузного шнека	ШГЮП213.07.06.00.00	1
2	21	Концевая опора	ШГЮП213.07.04.00.00	1
3		Насадка для выгрузки	ШГЮП213.07.07.00.00	1
4		Болт М8-6gx20.58.10.016 ГОСТ 7798-70		3
5		Шайба 8 65Г 016 ГОСТ 6402-70		3
6		Шайба А.8.02.Ст3.016 ГОСТ 11371-78		3
7		Кольцо 25А ГОСТ13942-86		1



Belam A plus

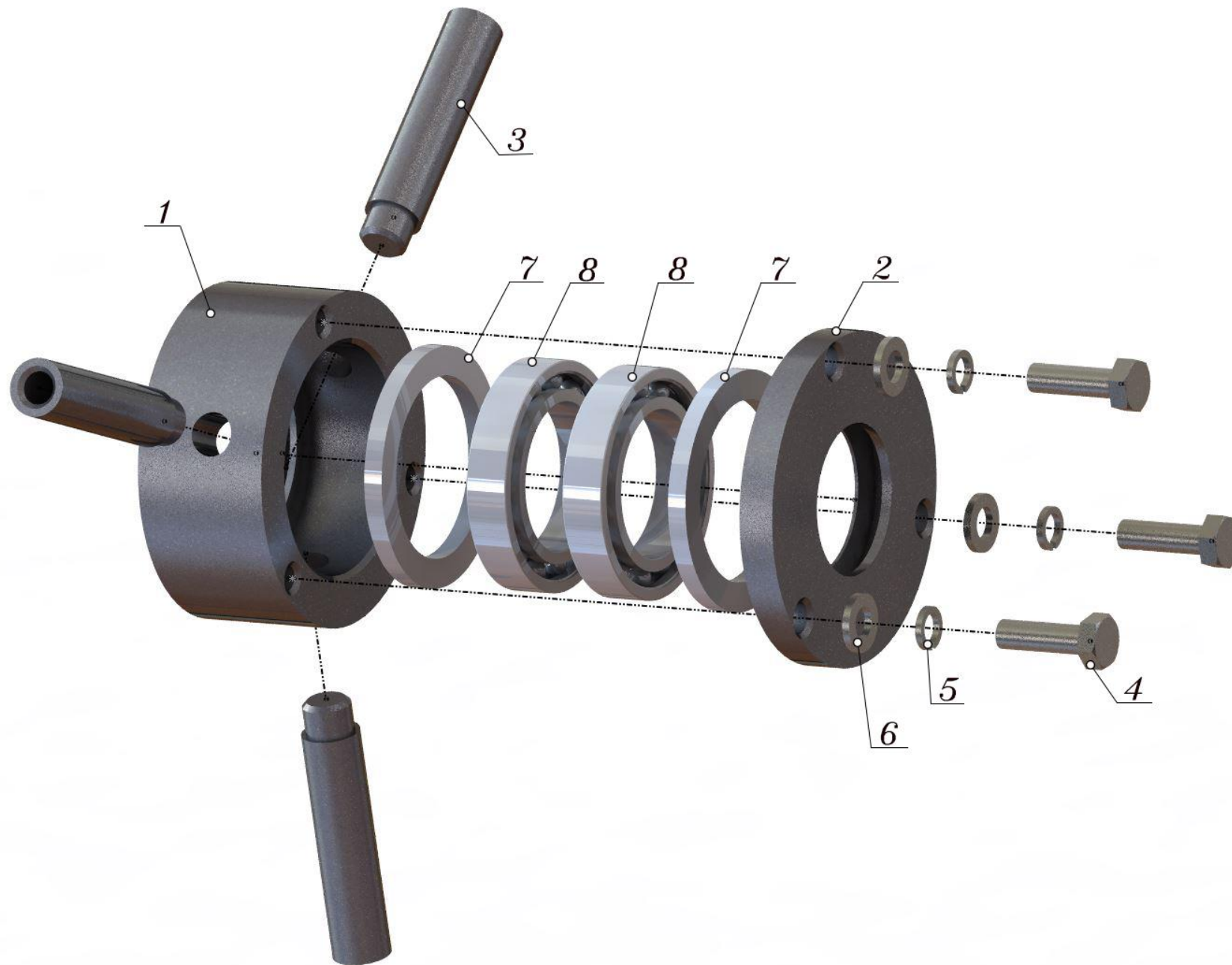


Рисунок 20 - ШГЮП213.07.03.00.00 Промежуточная опора

Рисунок 20 - ШГЮП213.07.03.00.00 Промежуточная опора

№ п/п	Наименование	Обозначение	Кол-во
1	Корпус	ШГЮП213.07.03.00.01	1
2	Крышка	ШГЮП213.07.03.00.02	1
3	Палец	ШГЮП213.07.03.00.03	3
4	Болт М6-6gx20.58.10.016 ГОСТ 7798-70		3
5	Шайба 6 65Г 016 ГОСТ 6402-70		3
6	Шайба А.6.02.Ст3.016 ГОСТ 11371-78		3
7	Набивка ЛПЗ1.5 ГОСТ 5152-84		2
8	Подшипник 1000906 ГОСТ 8338-75		2

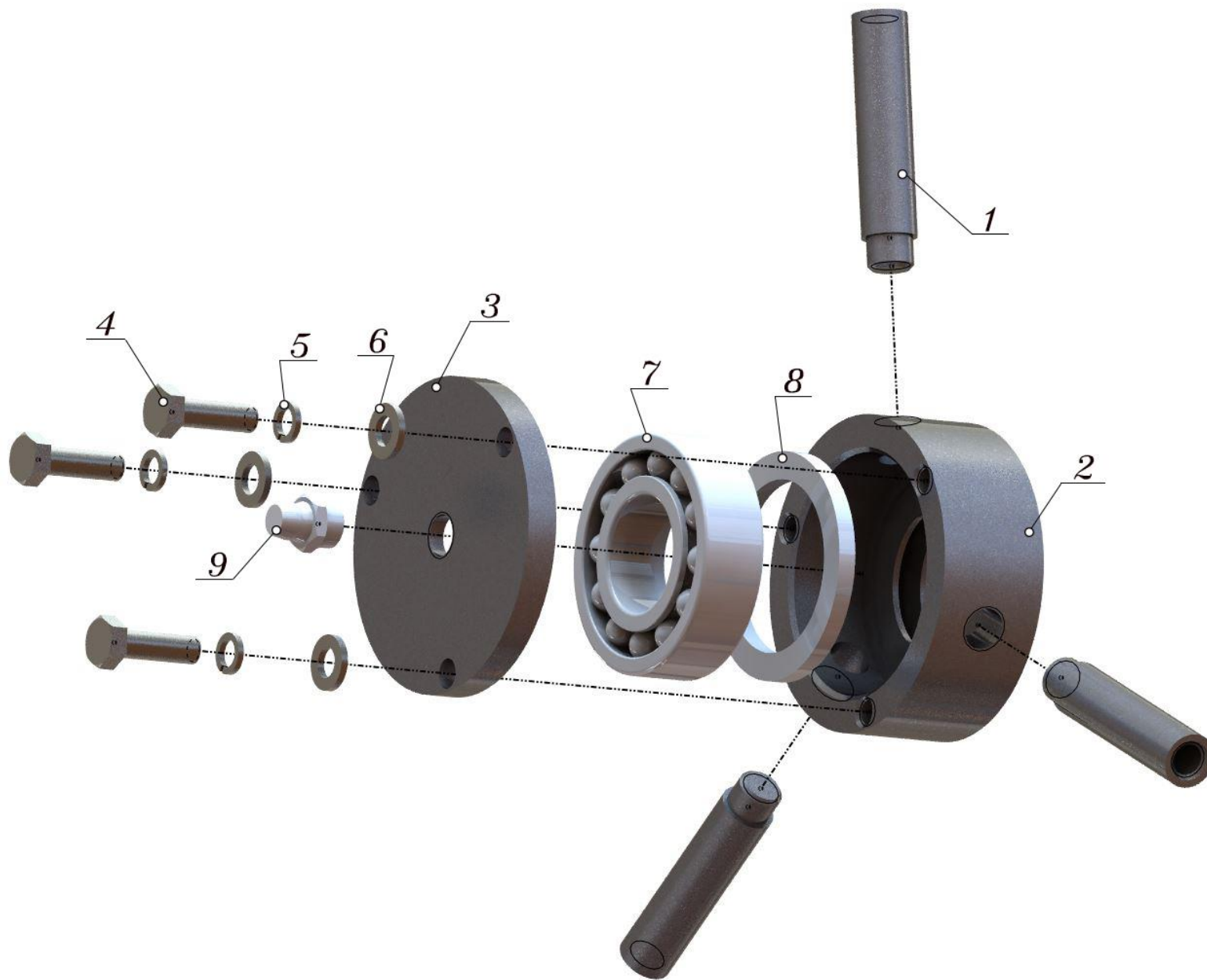


Рисунок 21 - ШГЮП213.07.04.00.00 Концевая опора

Рисунок 21 - ШГЮП213.07.04.00.00 Концевая опора

№ п/п	Наименование	Обозначение	Кол-во
1	Палец	ШГЮП213.07.03.00.03	3
2	Корпус	ШГЮП213.07.04.00.01	1
3	Крышка	ШГЮП213.07.04.00.02	1
4	Болт М6-6gx20.58.10.016 ГОСТ 7798-70		3
5	Шайба 6 65Г 016 ГОСТ 6402-70		3
6	Шайба А.6.02.Ст3.016 ГОСТ 11371-78		3
7	Подшипник 1205		1
8	Набивка ЛПЗ1.5 ГОСТ 5152-84		1
9	Масленка М10х1 ГОСТ 7808-70		1

Belam AV plus

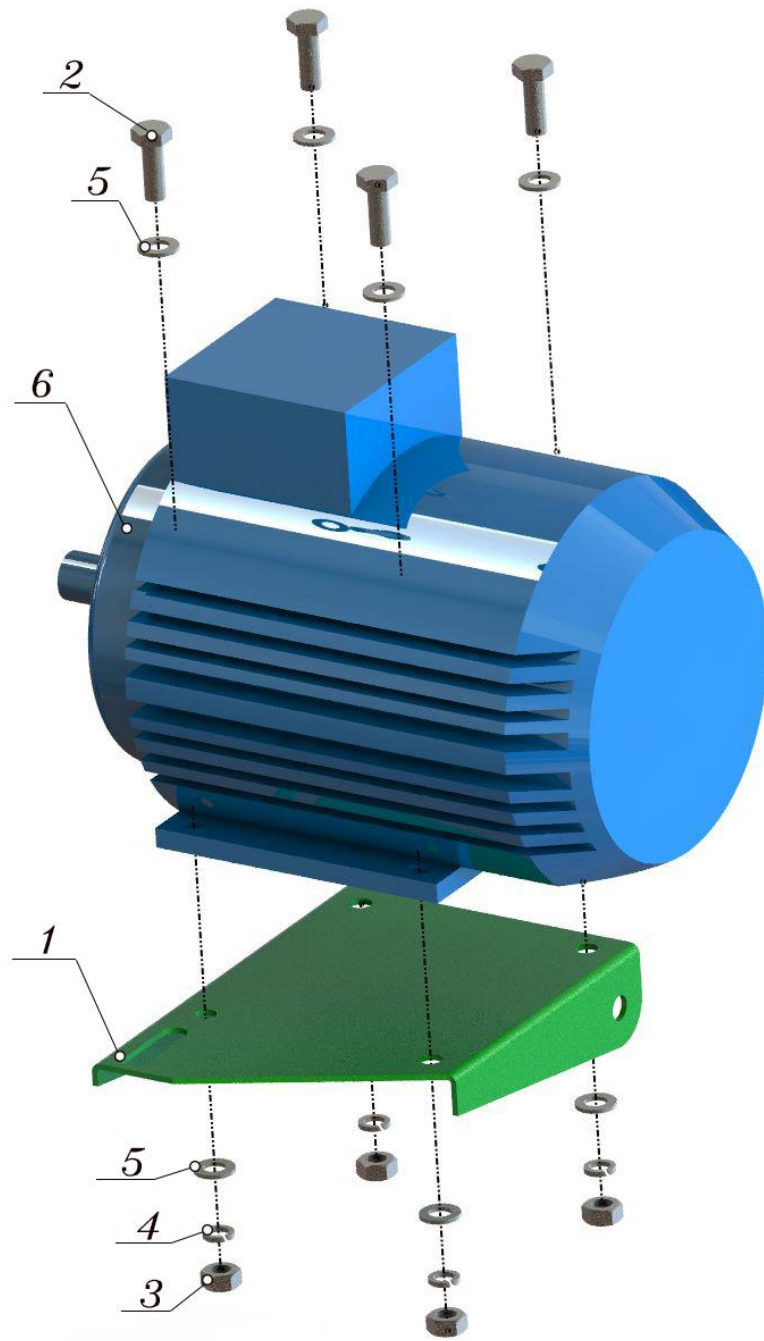


Рисунок 22 - ШГЮП213.07.05.00.00 Электропривод

№ п/п	Наименование	Обозначение	Кол-во
1	Плита	ШГЮП213.07.05.00.01	1
2	Болт М10-6gx30.58.10.016 ГОСТ 7798-70		4
3	Гайка М10-6Н.6.10.016 ГОСТ 5915-70		4
4	Шайба 8 65Г 016 ГОСТ 6402-70		4
5	Шайба А.8.02.Ст3.016 ГОСТ 11371-78		8
6	Электродвигатель АИР 90L4 2,2 кВт 1500 об/мин		1

BelamAD plus

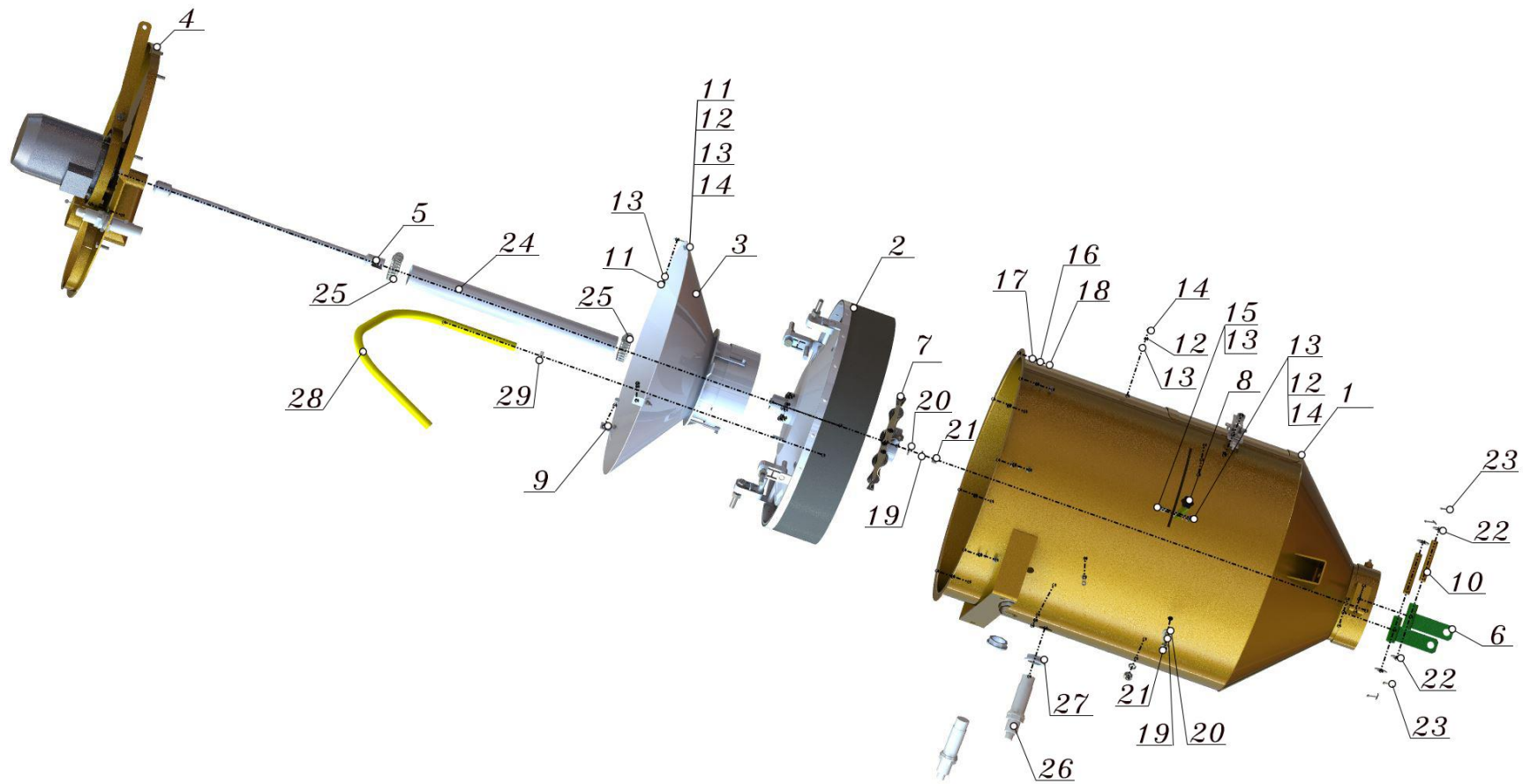


Рисунок 23 - ШГЮП213.08.00.00.00 Модуль дозированного смешивания

Рисунок 23 - ШГЮП213.08.00.00.00 Модуль дозированного смешивания

№ п/п	Рис.	Наименование	Обозначение	Кол-во
1		Корпус	ШГЮП213.08.01.00.00	1
2	25	Питатель	ШГЮП213.08.02.00.00	1
3		Дозатор	ШГЮП213.08.03.00.00	1
4	24	Крышка	ШГЮП213.08.00.00.00	1
5		Гибкий Вал	ШГЮП213.08.06.00.00	1
6		Проушина	ШГЮП213.08.07.00.00	2
7	26	Распылитель	ШГЮП213.08.08.00.00	1
8		Рычаг	ШГЮП213.08.09.00.00	1
9		Уголок	ШГЮП213.08.00.00.01	1
10		Ось	ШГЮП213.08.00.00.02	1
11		Болт М6-6gx18.58.10.016 ГОСТ 7798-70		6
12		Шайба 6 65Г 016 ГОСТ 6402-70		8
13		Шайба С.6.02.Ст3.016 ГОСТ 11371-78		16
14		Гайка М6-6Н.6.10.016 ГОСТ 5915-70		8
15		Болт М6-6gx20.58.10.016 ГОСТ 7798-70		2
16		Шайба 8 65Г 016 ГОСТ 6402-70		7
17		Шайба С.8.02.Ст3.016 ГОСТ 11371-78		7
18		Гайка М8-6Н.6.10.016 ГОСТ 5915-70		7
19		Шайба 12 65Г 016 ГОСТ 6402-70		5
20		Шайба С.12.02.Ст3.016 ГОСТ 11371-78		5
21		Гайка М12-6Н.6.10.016 ГОСТ 5915-70		5
22		Шайба С.16.02.Ст3.016 ГОСТ 11371-78		4
23		Шплинт 4x36.016 ГОСТ 397-79		4
24		Рука 38x49x1,6 нит.опл. ГОСТ 10362-76		1
25		Хомут червячный 26-50		2
26		Датчик уровня		2
27		Гайка датчика		4
28		Шланг ПВХ для СЗР арм. 12,5x3,0		1
29		Хомут червячный 12-20		1

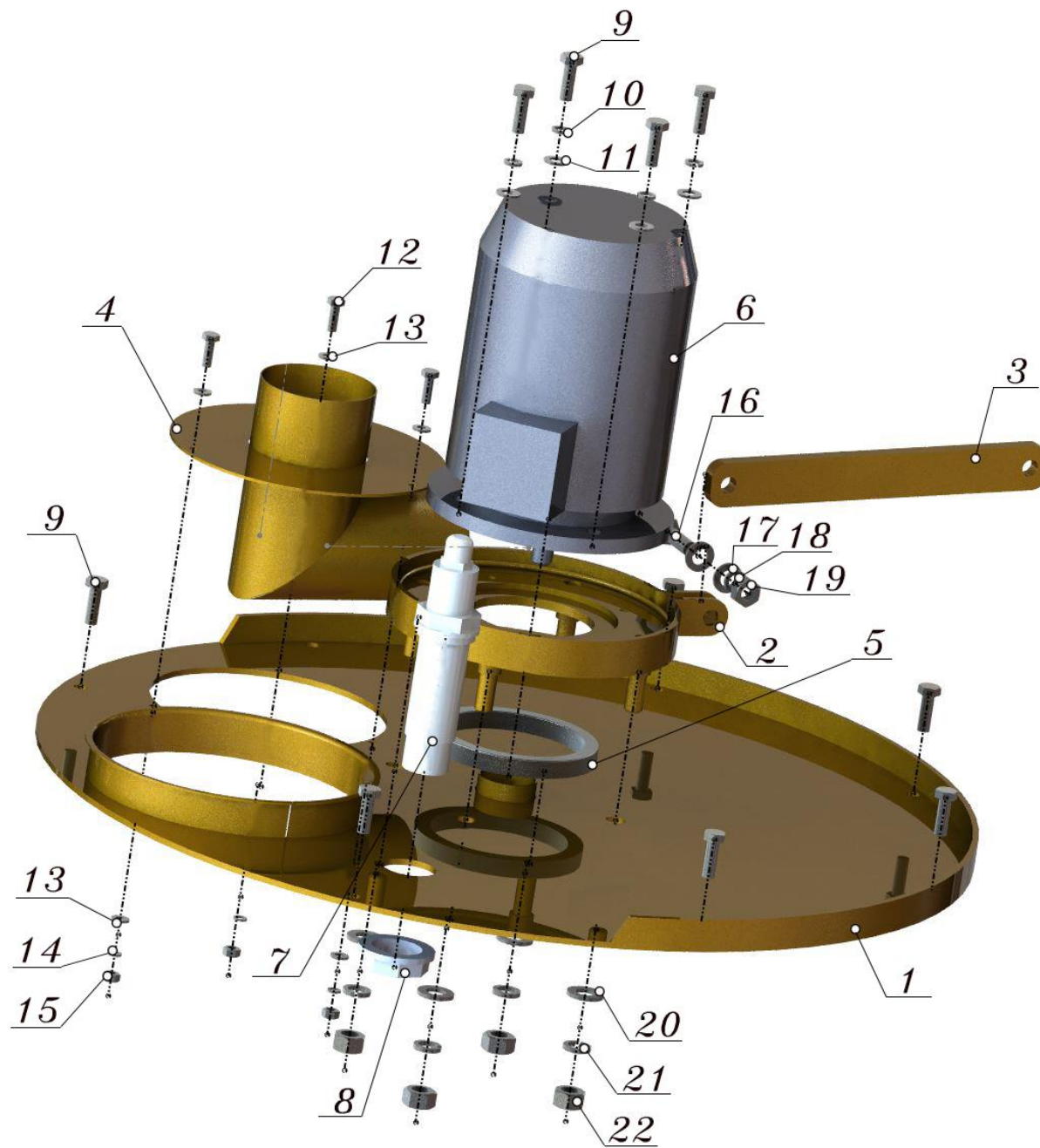


Рисунок 24 - ШГЮП213.08.00.00.00 Крышка

Рисунок 24 - ШГЮП213.08.00.00.00 Крышка

№ п/п	Наименование	Обозначение	Кол-во
1	Основание	ШГЮП213.08.04.00.00	1
2	Плита	ШГЮП213.08.05.00.00	1
3	Рычаг	ШГЮП213.08.00.00.00	1
4	Уголок аспирации	ШГЮП213.08.10.00.00	1
5	Манжета 1-110х90-6 ГОСТ 5915-70		1
6	Электродвигатель АИР 63 В2 0,55 кВт 2780 об/мин		1
7	Датчик уровня		1
8	Гайка датчика		2
9	Болт М8-6gx20.58.10.016 ГОСТ 7798-70		11
10	Шайба 8 65Г 016 ГОСТ 6402-70		4
11	Шайба С.8.02.Ст3.016 ГОСТ 11371-78		4
12	Болт М6-6gx18.58.10.016 ГОСТ 7798-70		3
13	Шайба С.6.02.Ст3.016 ГОСТ 11371-78		6
14	Шайба 6 65Г 016 ГОСТ 6402-70		3
15	Гайка М6-6Н.6.10.016 ГОСТ 5915-70		3
16	Болт М10-6gx18.58.10.016 ГОСТ 7798-70		1
17	Шайба С.10.02.Ст3.016 ГОСТ 11371-78		2
18	Шайба 10 65Г 016 ГОСТ 6402-70		1
19	Гайка М10-6Н.6.10.016 ГОСТ 5915-70		1
20	Шайба С.12.02.Ст3.016 ГОСТ 11371-78		4
21	Шайба 12 65Г 016 ГОСТ 6402-70		4
22	Гайка М12-6Н.6.10.016 ГОСТ 5915-70		4

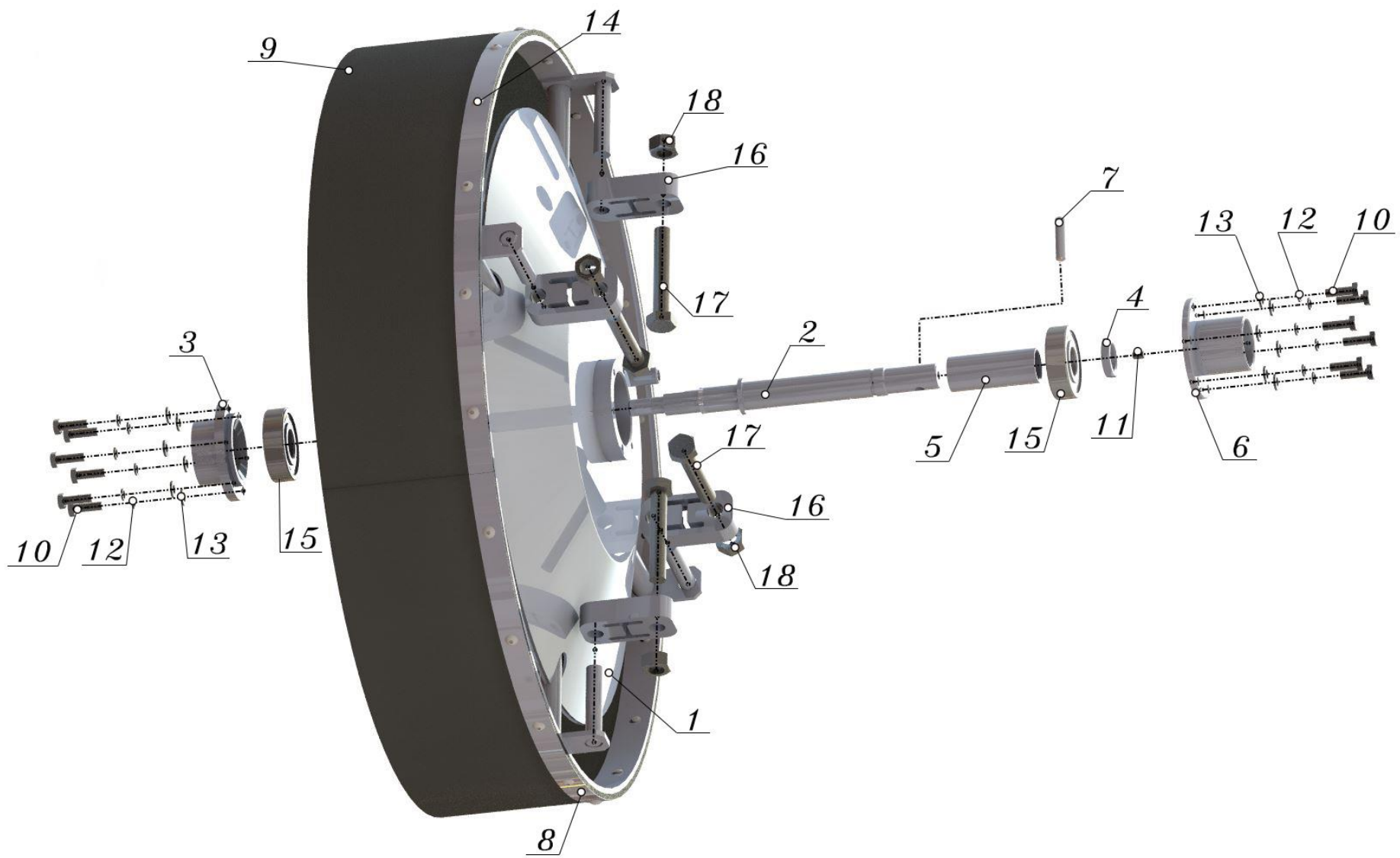


Рисунок 25 - ШГЮП213.08.02.00.00 Питатель

Рисунок 25 - ШГЮП213.08.02.00.00 Питатель

№ п/п	Наименование	Обозначение	Кол-во
1	Корпус питателя	ШГЮП213.08.02.01.00	1
2	Вал	ШГЮП213.08.02.00.01	1
3	Крышка нижняя	ШГЮП213.08.02.00.02	1
4	Гайка	ШГЮП213.08.02.00.03	1
5	Втулка	ШГЮП213.08.02.00.04	1
6	Крышка верхняя	ШГЮП213.08.02.00.05	1
7	Штифт	ШГЮП213.08.02.00.06	1
8	Лента	ШГЮП213.08.02.00.07	1
9	Фартук	ШГЮП213.08.02.00.08	1
10	Болт М6-6gx20.58.10.016 ГОСТ 7798-70		12
11	Винт А.М6-6gx8 ГОСТ 1477-93		1
12	Шайба 6 65Г 016 ГОСТ 6402-70		12
13	Шайба С.6.02.Ст3.016 ГОСТ 11371-78		12
14	Заклёпка 4,8x13 ГОСТ Р ИСО 15973-2005		20
15	Подшипник 60304 ГОСТ 7242-81		2
16	Подушка подвески системы выпуска газов ВА3-2170		4
17	Болт М12-6gx70.58.10.016 ГОСТ 7798-70		4
18	Гайка М12-6Н.6.10.016 ГОСТ 5915-70		8

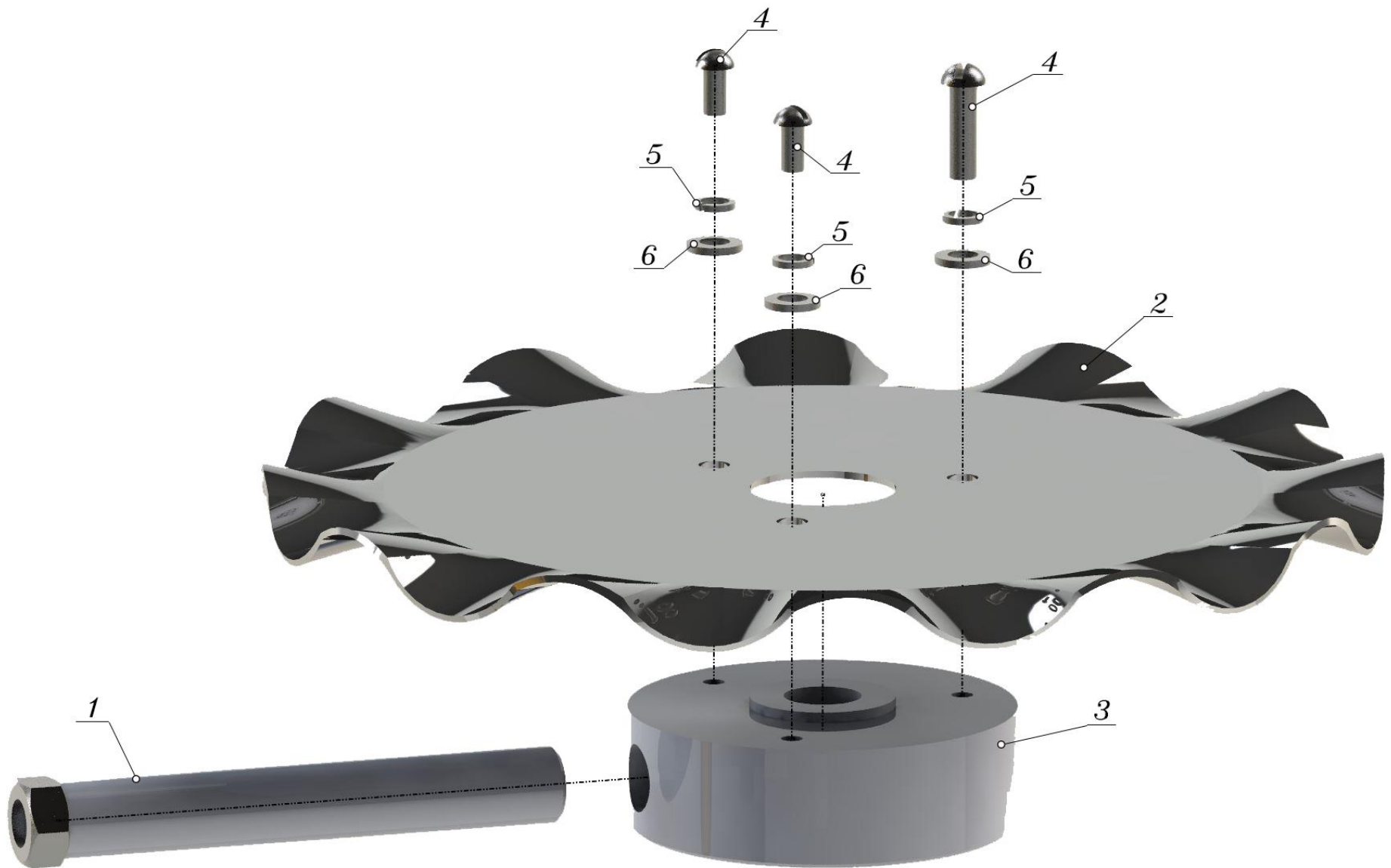


Рисунок 26 - ШГЮП213.08.08.00.00 Распылитель

№ п/п	Наименование	Обозначение	Кол-во
1	Противовес	ШГЮП213.08.08.01.00	1
2	Диск	ШГЮП213.08.08.00.01	1
3	Фланец	ШГЮП213.08.08.00.02	1
4	Винт А. М6-6gx20.58.10.016 ГОСТ 17473-80		3
5	Шайба 6 65Г 016 ГОСТ 6402-70		3
6	Шайба А.6.02.Ст3.016 ГОСТ 11371-78		3

Belama plus

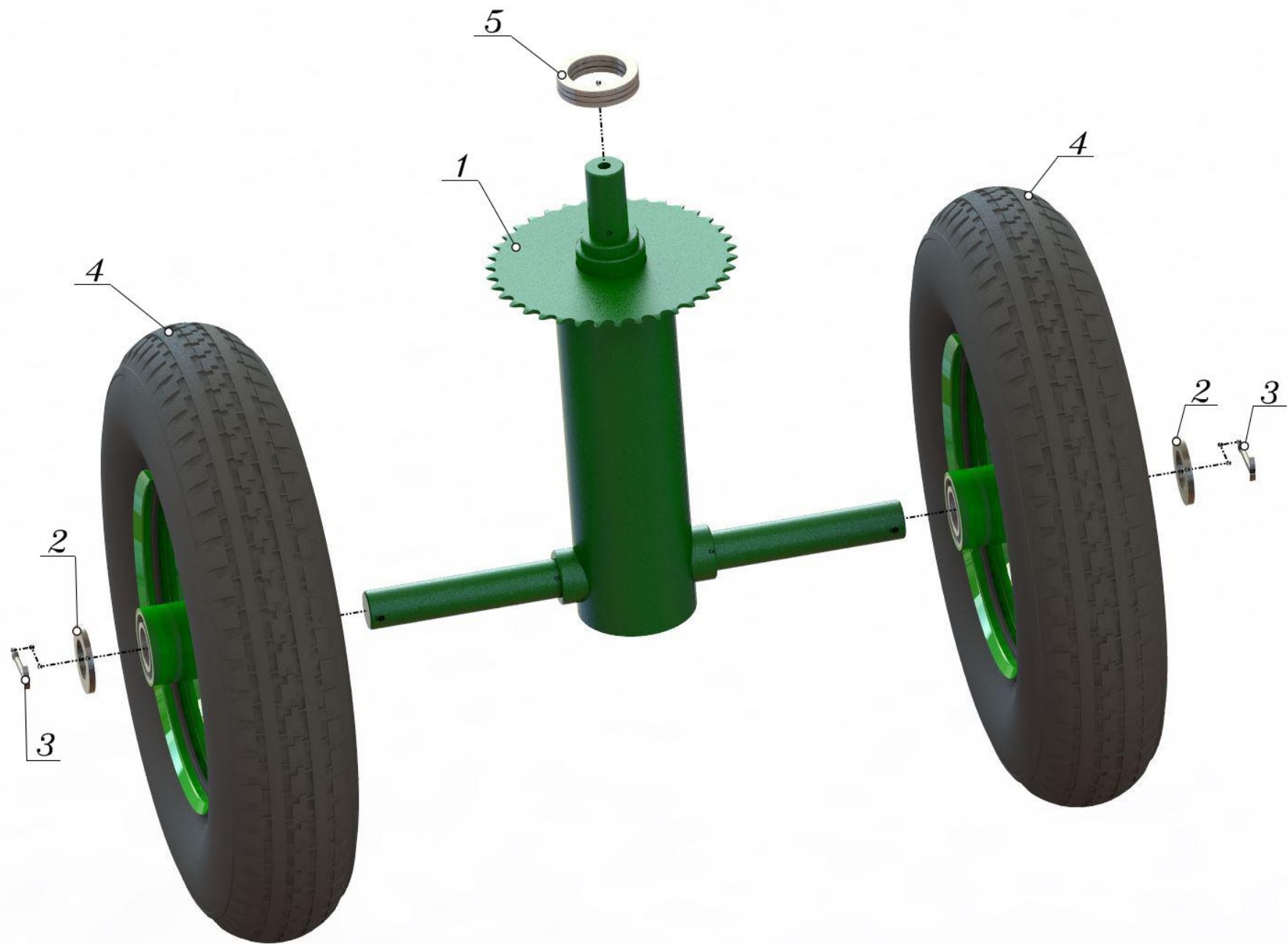


Рисунок 27 - ШГЮП213.09.00.00.00 Колесо переднее

Рисунок 27 - ШГЮП213.09.00.00.00 Колесо переднее

№ п/п	Наименование	Обозначение	Кол-во
1	Вилка	ШГЮП213.09.01.00.00	1
2	Шайба С.24.02.Ст3.016 ГОСТ 11371-78		2
3	Шплинт 5x40.016 ГОСТ 397-79		2
4	Колесо пневматическое 4.00-8		2
5	Подшипник 8107 ГОСТ7872-89		1

Belama plus

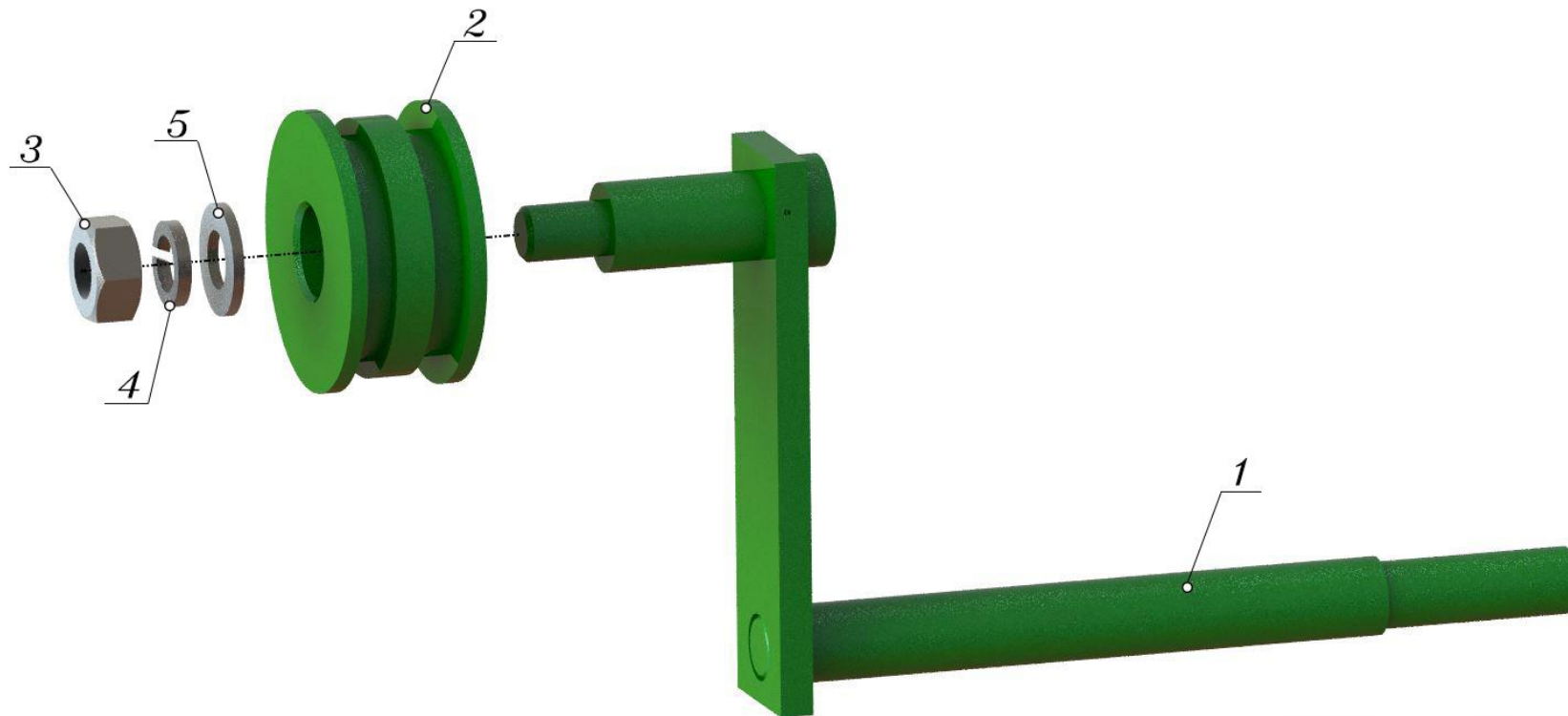


Рисунок 28 - ШГЮП213.10.00.00.00 Натяжитель цепи

Рисунок 28 - ШГЮП213.10.00.00.00 Натяжитель цепи

№ п/п	Наименование	Обозначение	Кол-во
1	Рычаг натяжителя	ШГЮП213.10.01.00.00	1
2	Ролик	ШГЮП213.10.00.00.01	1
3	Гайка М10-6Н.6.10.016 ГОСТ 5915-70		1
4	Шайба 10 65Г 016 ГОСТ 6402-70		1
5	Шайба А.10.02.Ст3.016 ГОСТ 11371-78		1

BelamAD plus

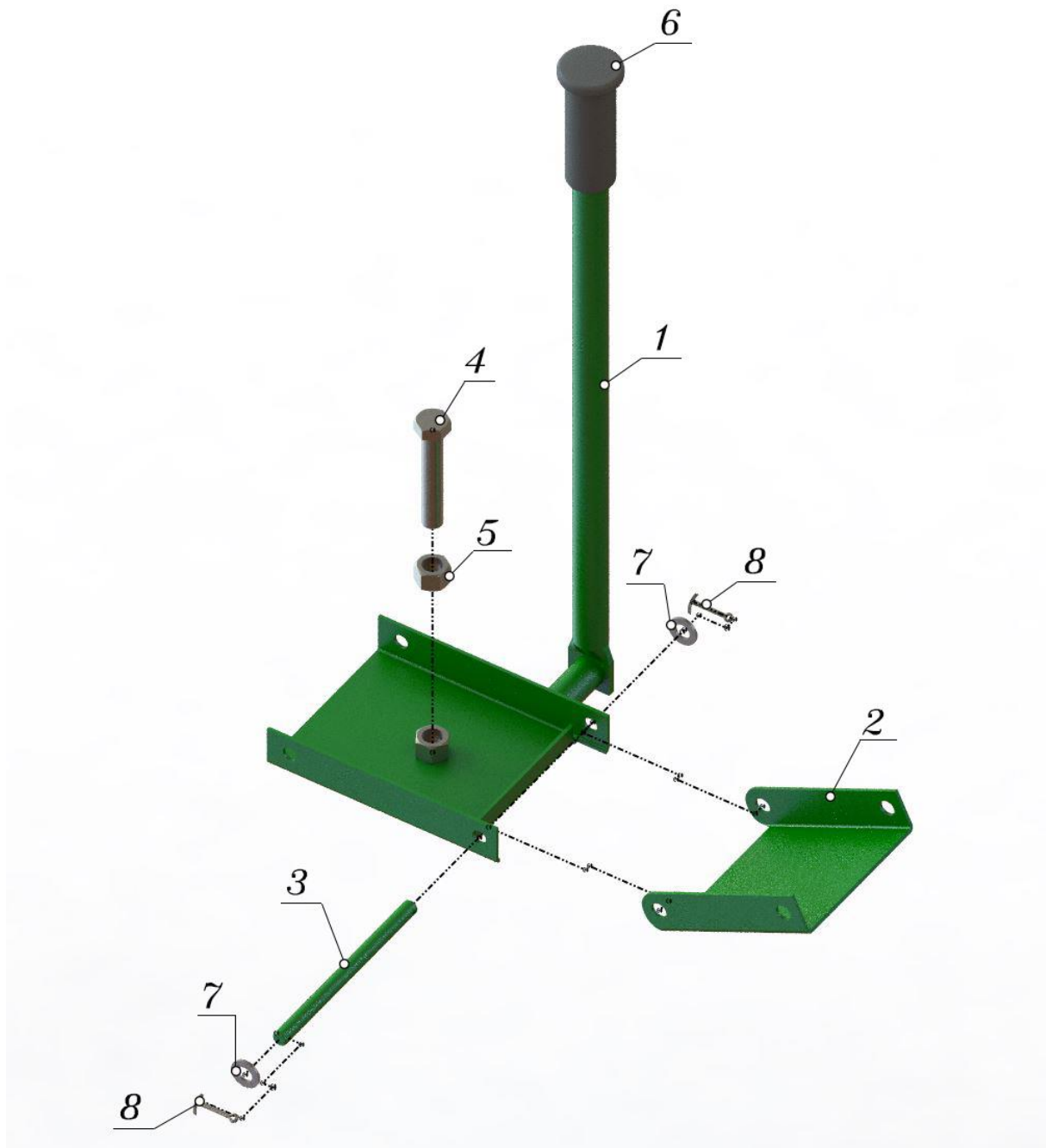


Рисунок 29 - ШГЮП213.12.00.00.00 Механизм подъема шнека

Рисунок 29 - ШГЮП213.12.00.00.00 Механизм подъема шнека

№ п/п	Наименование	Обозначение	Кол-во
1	Ручка	ШГЮП213.12.01.00.00	1
2	Пластина	ШГЮП213.12.00.00.01	1
3	Ось	ШГЮП213.12.00.00.02	1
4	Велоручка ТС-G46		1
5	Болт М16-6gx90.58.10.016 ГОСТ 7798-70		1
6	Гайка М16-6Н.6.10.016 ГОСТ 5915-70		1
7	Шайба А.12.02.Ст3.016 ГОСТ 11371-78		2
8	Шплинт 5x40.016 ГОСТ 397-79		2

Belam АУ plus

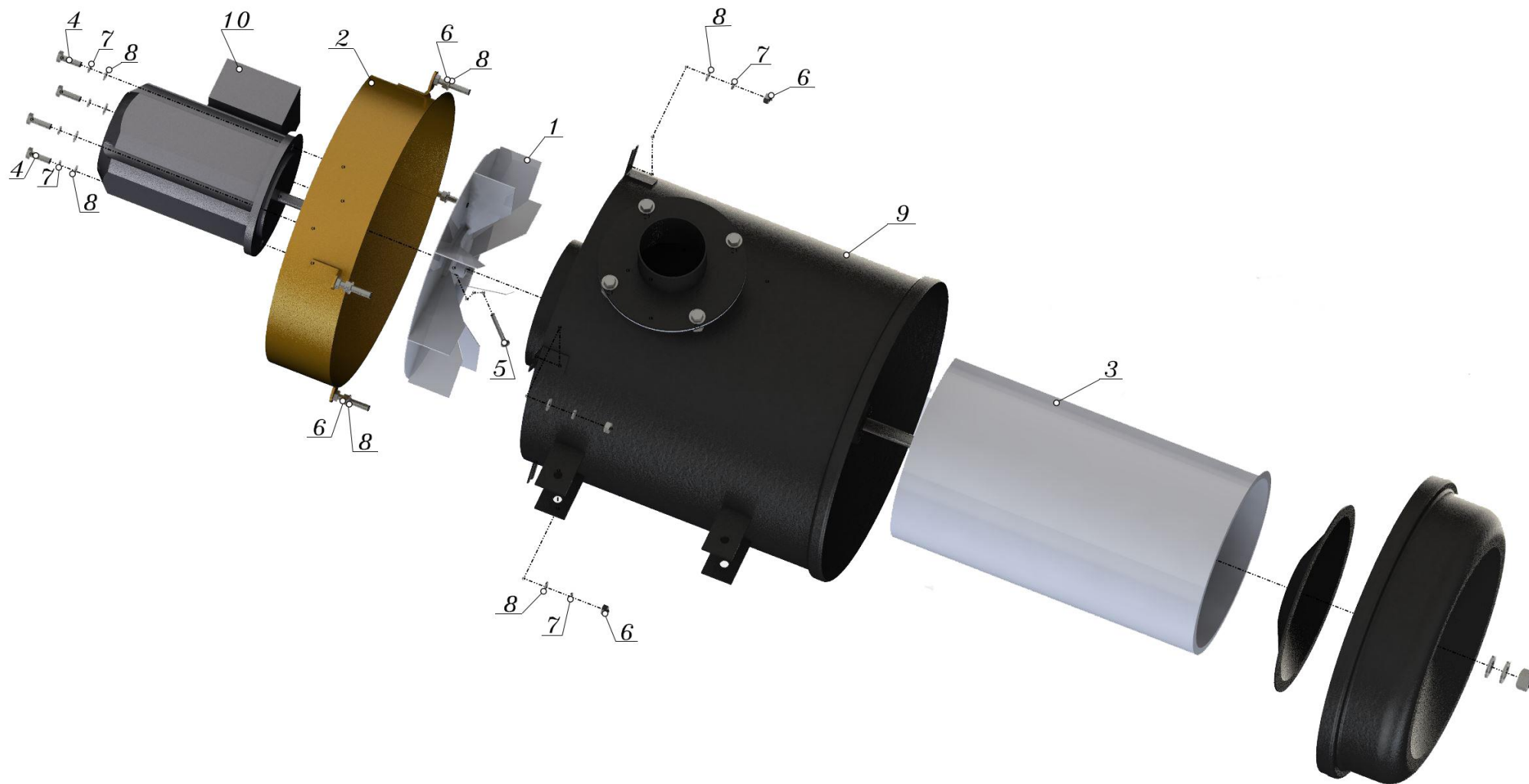


Рисунок 30 - ШГЮП213.13.00.00.00 Аспирация

Рисунок 30 - ШГЮП213.13.00.00.00 Аспирация

№ п/п	Наименование	Обозначение	Кол-во
1	Лопасть вентилятора	ШГЮП213.13.01.00.00	1
2	Крышка вентилятора	ШГЮП213.13.02.00.00	1
3	Ткань ЛавсанТех-ФТ-500		1
4	Болт М8-6gx25.58.10.016 ГОСТ 7798-70		4
5	Болт М6-6gx40.58.10.016 ГОСТ 7798-70		1
6	Гайка М8-6Н.6.10.016 ГОСТ 5915-70		8
7	Шайба 8 65Г 016 ГОСТ 6402-70		8
8	Шайба А.8.02.Ст3.016 ГОСТ 11371-78		12
9	Фильтр очистной 238Н-1109010-21А		1
10	Электродвигатель АИР 63 В6 У1 0,55кВт 2790 об/мин		1

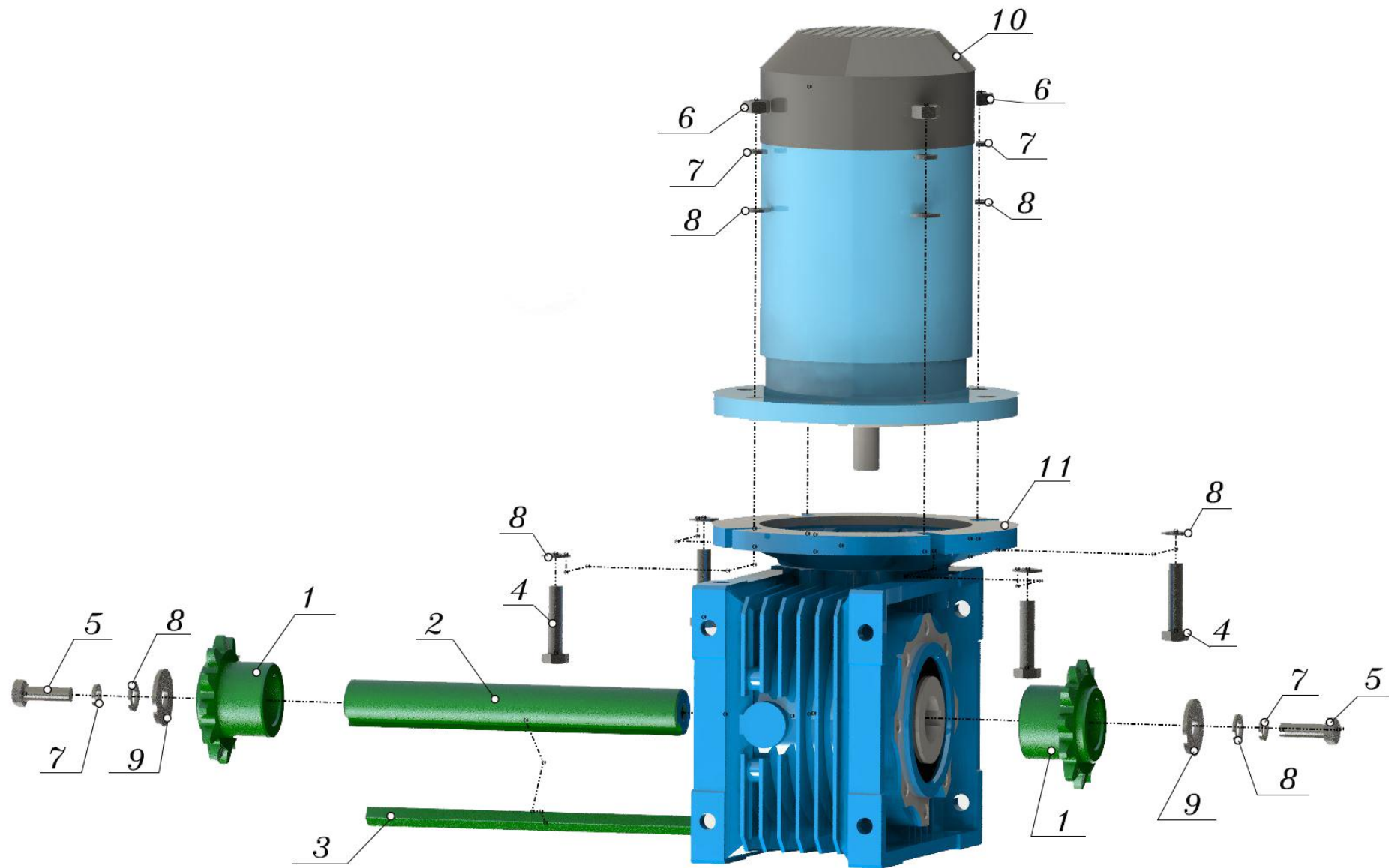


Рисунок 31 - ШГЮП213.14.00.00.00 Привод

Рисунок 31 - ШГЮП213.14.00.00.00 Привод

№ п/п	Наименование	Обозначение	Кол-во
1	Звездочка	ШГЮП213.14.00.00.01	2
2	Вал	ШГЮП213.14.00.00.02	1
3	Шпонка		1
4	Болт М8-6gx35.58.10.016 ГОСТ 7798-70		4
5	Болт М8-6gx25.58.10.016 ГОСТ 7798-70		2
6	Гайка М8-6Н.6.10.016 ГОСТ 5915-70		4
7	Шайба 8 65Г 016 ГОСТ 6402-70		6
8	Шайба А.8.02.Ст3.016 ГОСТ 11371-78		10
9	Шайба С.10.02.Ст3.016 ГОСТ 6958-78		2
10	Электродвигатель АИР 63 В2 0,25кВт 870 об/мин		1
11	Редуктор NMRV 063 i-100		1

BelamA plus

Спецификация на гидравлику протравливателя семян ПСК-15

№	Наименование	Кол-во
1	Б1Отвод из бака пласт в сборе с внешней резьбой 1/2н с крышкой	2
2	КП-72 Соединитель с внешней резьбой 1/2н, штуцером для шланга 16 мм и краном	4
3	КП-46 Соединитель с внешней резьбой 1/2 для шланга 16 мм	4
4	Тройник 1/2в	2
5	КП-11 Тройник-штуцер для шланга 16 мм	1
6	КП-9 Соединитель двух шлангов 16 мм с краном	1
7	Емкость Агро 200 желтый	1
8	Дозатор ПСК15-С-13.00.00.000	1
9	Корзина фильтрующая для крышки Д250 h120 8147001	1
10	Насос Шурфло 24в 2088-474-144	1
11	Штуцер 1/2в d15 8000151	3
12	Кольцо плоское 1/2в G00002002	3
13	Штуцер 1/2 н d16 Белама плюс	2
14	Фильтр линейный под рукав 13 ШГЮП 172.05.000.000-02	1
15	Дроссель ШГЮП 213.00.000.001	1
16	Гидромешалка 1/2н АРМНР_30	1
17	Регулятор СРРЖ-200-1	1
18	Уголок 1/2в-1/2н (по необходимости)	1
19	Шарик уровнемера АР18KW	1
20	Шланг ПВХ тех. Пищ. Односл. 12,5x1,8 прозр.	
21	Штуцер в сборе АР25KW12.5	2
22	Стакан мерный 2 л	1
23	Хомут 16-27-6	23
24	Рукав d13	